

# SÉRIE PF-17 EcoFlow® - Autoescorvante com Pré-Filtro para Piscinas



PF-17 ECOFLOW® PRATIKA	
Ø	Sucção Elevação
	50mm
MODELOS	Monofásico
PF-17 EcoFlow®	1/4 cv
	1/3 cv
	1/2 cv
	3/4 cv
	1 cv

## Materiais Empregados

- Carcaça e intermediária (interna e externa) - em ABS reforçado com fibra de vidro, termoplástico de engenharia de excelentes qualidades.
- Rotor - do tipo fechado, injetado em Noryl reforçado com fibra de vidro com ressalto na parte posterior e roscado diretamente na ponta do eixo.
- Vedação do eixo - por selo mecânico - Ø 3/4", tipo 16, conjunto de precisão, construído com borracha nitrílica, mola de aço inox e as faces de vedação em grafite e cerâmica o qual em conjunto com o rotor impedem, totalmente, o contato do líquido com as partes metálicas.

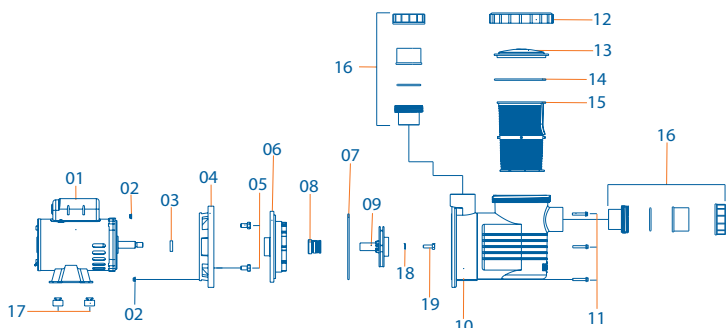
## Motor Elétrico

- Características:
  - » Norma - Nema MG1-18.326 a MG1 - 18.341 - "Jet Pump"
  - » 2 polos - 3.500 rpm - 60 Hz
  - » Monofásico: 127V ou 220V
  - » Grau de Proteção: IP 21
  - » Isolamento: Classe F
  - » Classe de Rendimento: IR2 (alta eficiência)

## Opcionais

- Selo mecânico: Em Viton. Nos casos em que haja a presença de abrasivos recomenda-se o uso do selo de carbeto de silício.
- Motor elétrico:
  - » 50Hz
  - » Outras tensões
  - » Isolamento classe H
  - » Eixo em aço inox
  - » Outros opcionais sob consulta
- Bombas mancalizadas.

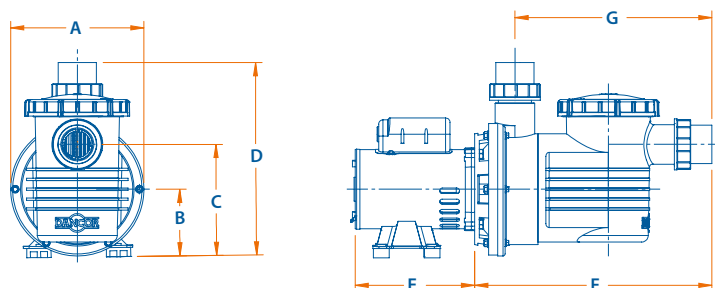
## COMPONENTES



Componentes - Descrição

01	Motor elétrico
02	Porca sextavada com flange
03	Defletor
04	Intermediária externa
05	Parafuso sextavado
06	Intermediária interna
07	O'ring
08	Selo mecânico
09	Rotor
10	Carcaça com pré-filtro
11	Parafuso sextavado
12	Porca do pré-filtro
13	Visor pré-filtro
14	O'ring
15	Cesto pré-filtro
16	União soldável Fêmea/Macho
17	Base do motor com engate
18	Arruela lisa
19	Parafuso sextavado

## DIMENSIONAIS (mm)

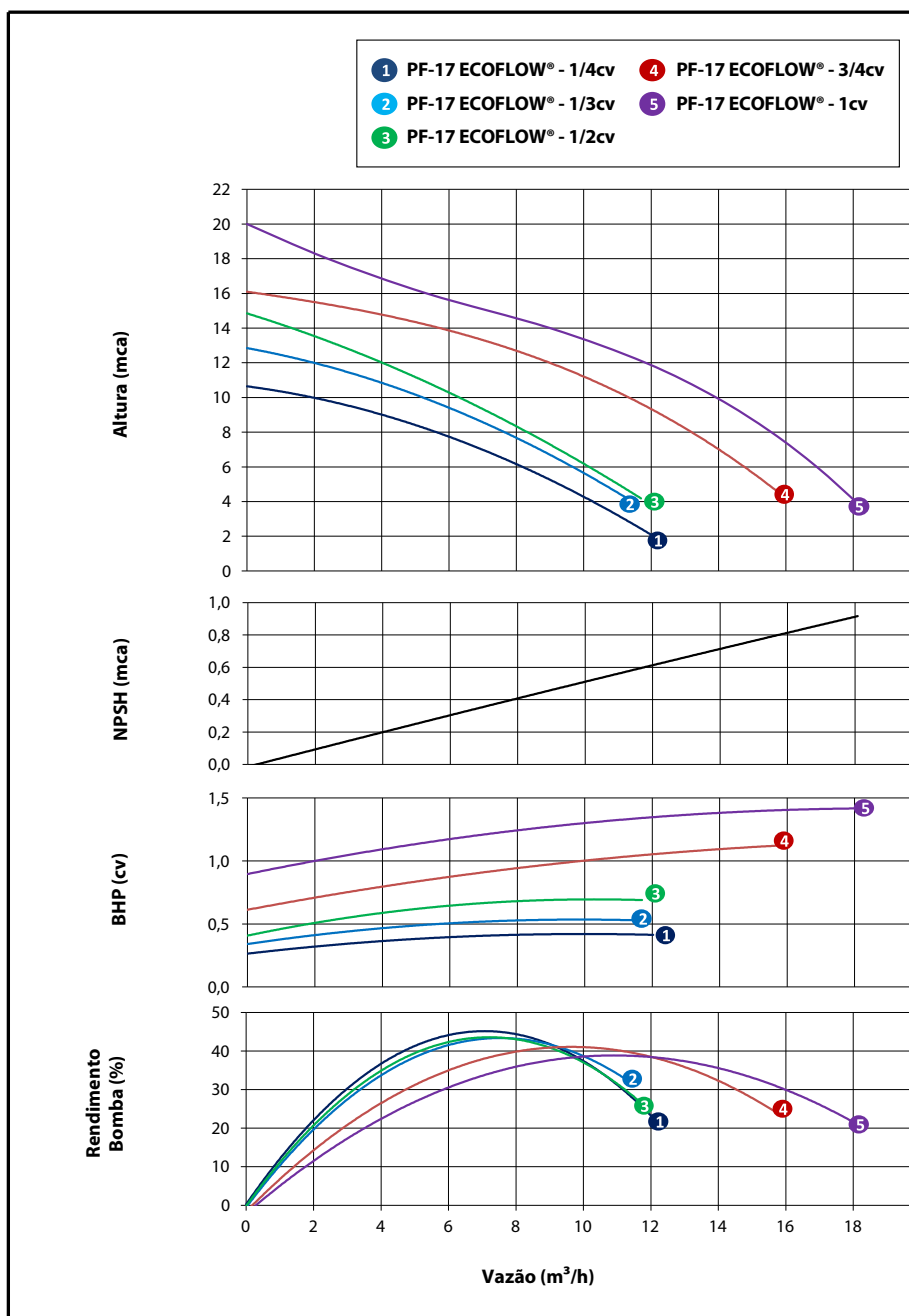


MODELO	cv	Tubulação		A	B	C	D	E	F	G	PESO (abs s/FV) em Kg
		Suc./Elev.	Para tubos soldáveis								
PF-17 EcoFlow® M	1/4	50mm Soldável		202	103	171	295*	187,6	340*	279	8,44
	1/3							9,34			
	1/2							197,6			10,34
	3/4							217,6			12,15
	1										

\*Com união: D=295 mm F=360 mm G=299 mm

## CURVAS DE PERFORMANCE

2 Polos - 3.500rpm - 60 Hz



Série PF

## TABELA DE SELEÇÃO

Monofásico 127V ou 220V	Pot. (cv)	Sucção	Elevação	Diâmetro rotor (mm)	AMT máx. (mca)	Altura Manométrica Total em metros de coluna de água (mca) Não estão incluídas as perdas por atrito									
						2	4	6	8	10	12	14	16	18	
						VAZÃO m³/h									
PF-17 EcoFlow®	1/4	50mm Soldável		92,0	11	12,0	10,3	8,2	5,6	1,8					
	1/3			96,0	13	11,4	9,7	7,7	5,2	1,8					
	1/2			100,0	15	11,7	10,3	8,5	6,3	3,8					
	3/4			100,0	16	15,7	15,1	13,7	11,1	8,3	4,5				
	1			107,0	20	17,3	17,0	15,7	14,0	11,9	9,0	5,3	2,4		

**IMPORTANTE:** Não utilizar as bombas em alturas inferiores àquelas limitadas pela linha demarcativa, sob o risco de sobrecarga no motor elétrico, ocasionando a perda da **GARANTIA**

