

Série

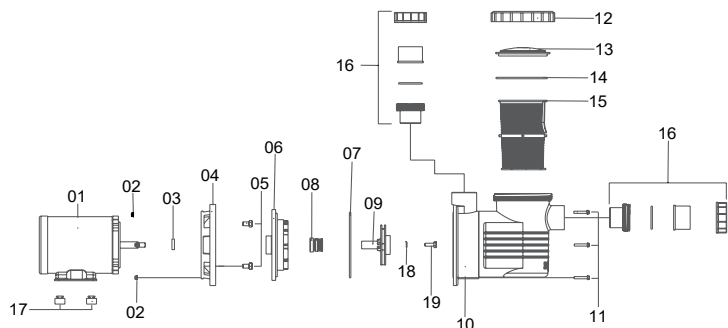
PF-17

Autoescorvante com pré-filtro para Piscinas



PF-17 PRATIKA		
Ø	Sucção	Elevação
	50mm	
MODELOS	Monofásico	Trifásico
PF-17	1/4 cv	--
	1/3 cv	--
	1/2 cv	0,5 cv
	3/4 cv	0,75 cv
	1 cv	1,0 cv
	1½ cv	1,5 cv
	2 cv	2,0 cv

Componentes



Componentes - Descrição	
01	Motor elétrico
02	Porca sextavada com flange
03	Defletor
04	Intermediária externa
05	Parafuso sextavado
06	Intermediária interna
07	O`ring
08	Selo mecânico
09	Rotor
10	Carcaça com pré-filtro
11	Parafuso sextavado
12	Porca do pré-filtro
13	Visor pré-filtro
14	O`ring
15	Cesto pré-filtro
16	União soldável Fêmea/Macho
17	Base do motor com engate
18	Arruela lisa
19	Parafuso sextavado

Materiais Empregados

- Carcaça e intermediária (interna e externa) - em ABS reforçado com fibra de vidro, termoplástico de engenharia de excelentes qualidades.
- Rotor - do tipo fechado, injetado em Noryl reforçado com fibra de vidro com ressalto na parte posterior e roscado diretamente na ponta do eixo.
- Vedação do eixo - por selo mecânico - Ø 3/4", tipo "16", conjunto de precisão, construído com borracha nitrílica, mola de aço inox e as faces de vedação em grafite e cerâmica o qual em conjunto com o rotor Impedem, totalmente, o contato do líquido com as partes metálicas.

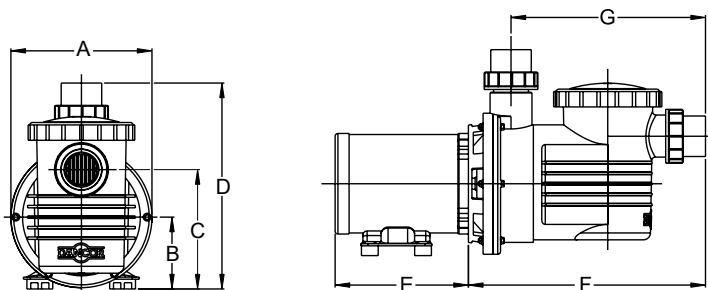
Motor Elétrico

- Características:
 - » Norma - Nema MG1-18.326 a MG1 - 18.341 - "Jet Pump"
 - » 2 polos - 3.500 rpm - 60 Hz
 - » Monofásico: 127/220/254V
 - » Trifásico: 220/380V
 - » Grau de Proteção: IP 21
 - » Isolamento: Classe "B"

Opcionais

- Selo mecânico: Em Viton. Nos casos em que haja a presença de abrasivos recomenda-se o uso do selo de carbeto de silício.
- Motor elétrico:
 - » 50Hz
 - » Outras tensões
 - » Isolamento classe H
 - » Eixo em aço inox
 - » Outros opcionais sob consulta
- Bombas mancalizadas.

Dimensionais (mm)

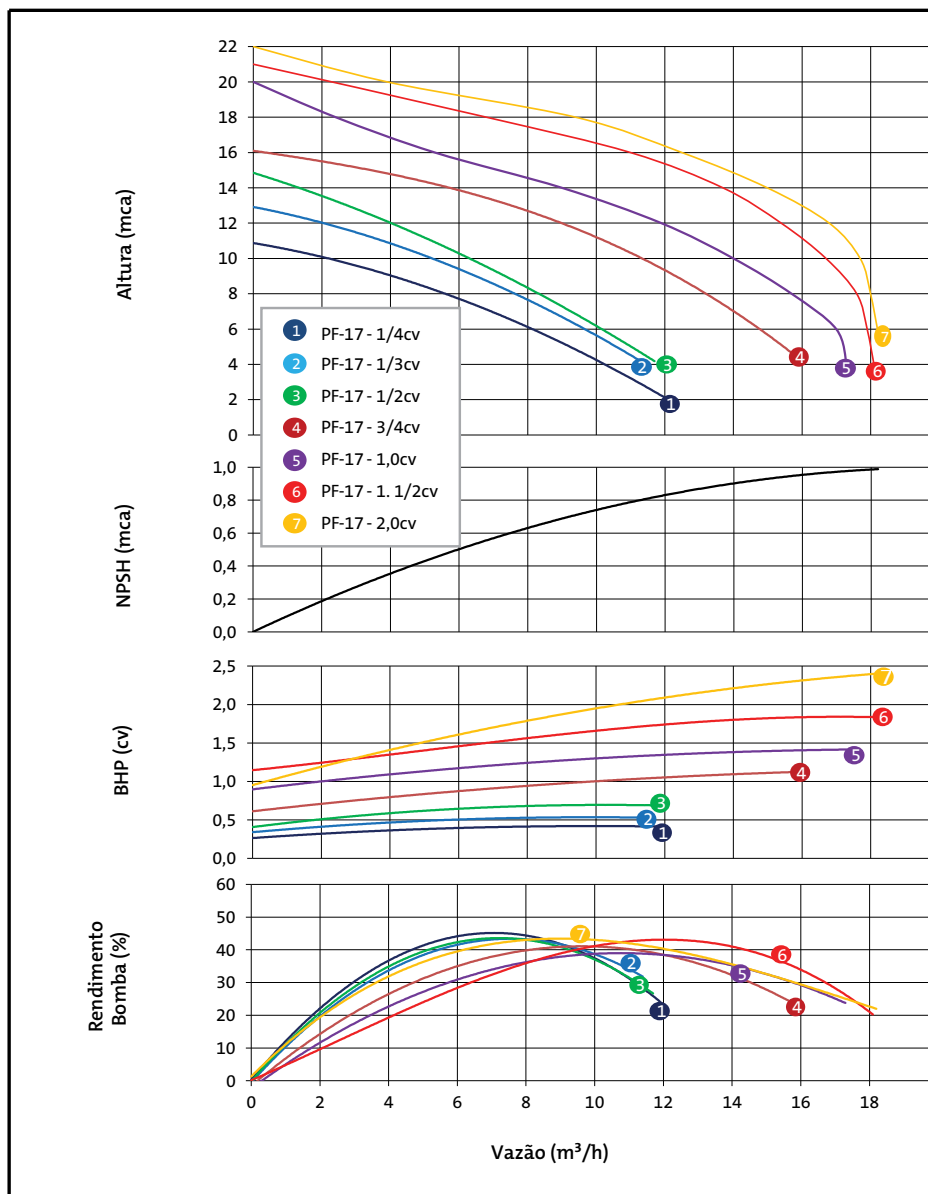


MODELO	cv	Tubulação Suc./Elev. Para tubos soldáveis	A	B	C	D	E	F	G	PESO (abs s/FV) em Kg
1/3	215	9,14								
1/2	230	10,94								
3/4	233	15,74								
1	263	17,74								
1½	263	21,74								
2	270	22,74								
PF-17 T	0.5	50mm Soldável	202	103	171	295*	213	340*	279	11,74
	0.75						233			12,74
	1.0						233			13,74
	1.5						263			15,24
	2.0						270			16,88

*Com união: D=295 mm F=360 mm G=299 mm

Curvas de Performance

2 Polos - 3.500rpm - 60 Hz



Série PF

Tabela de Seleção

Monofásico 127V / 220V 254V	Trifásico 220V / 380V	Pot. (cv)	Sucção	Elevação	Diâmetro rotor (mm)	AMT máx. (mca)	Altura Manométrica Total em metros de coluna de água (mca) Não estão incluídas as perdas por atrito									
							2	4	6	8	10	12	14	16	18	20
							VAZÃO m³/h									
PF-17 M	--	1/4	50mm Soldável	92,0	11	12,0	10,3	8,2	5,6	1,8						
		1/3		96,0	13		11,4	9,7	7,7	5,2	1,8					
		1/2		100,0	15		11,7	10,3	8,5	6,3	3,8					
		3/4		100,0	16		15,7	15,1	13,7	11,1	8,3	4,5				
		1		107,0	20		17,3	17,0	15,7	14,0	11,9	9,0	5,3	2,4		
		1½		114,0	21		18,1	17,9	17,6	16,7	15,4	13,7	11,0	6,8		
		2		117,0	22				18,2	18,0	17,7	16,8	15,0	12,5	9,4	3,9

IMPORTANTE: Não utilizar as bombas em alturas inferiores àquelas limitadas pela linha demarcativa, sob o risco de sobrecarga no motor elétrico, ocasionando a perda da GARANTIA