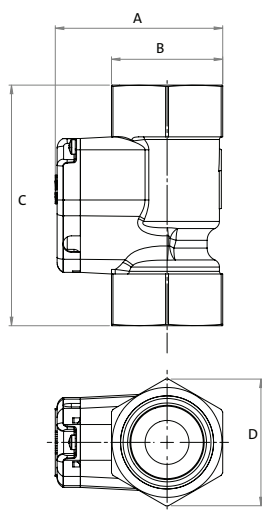


Jet Comfort® Fluxostato



Dados Dimensionais (mm)



MODELO	cv	A	B	C	D	Peso (kg)
Jet Comfort® Fluxostato	1/4 a 1	64,7	43	93	48,9	0,32

O Jet Comfort® Fluxostato é um sensor eletrônico de fluxo que quando acoplado na elevação de uma motobomba centrífuga, permite a pressurização automática da rede hidráulica.

O Jet Comfort® Fluxostato é destinado ao gerenciamento da motobomba, visando garantir a pressão da água nos pontos de consumo (torneiras, chuveiros, aquecedores, etc) da sua residência.

Características Técnicas

- Monofásico 127V ou 220V
- Potência: 1/4 a 1/2cv (127V) / 1/4 a 1cv (220V)
- Frequência: 60 Hz
- Pressão máxima: 60 mca
- Tubulação: Entrada 1" BSP / Saída 1" BSP
- Temperatura máxima do líquido: 80°C

Funcionamento

O Jet Comfort® Fluxostato funciona através da passagem do fluxo de água no seu interior, fazendo com que a motobomba, seja acionada quando o registro de um ponto de água for aberto, pressurizando sua rede de abastecimento e desliga a motobomba quando o registro do ponto de água for fechado.

Instalação Hidráulica Básica

O Jet Comfort® Fluxostato deve ser acoplado na elevação da motobomba e instalado a abaixo da caixa d'água e acima dos pontos de consumo (torneiras, chuveiros, aquecedores, etc).

