

Série SDE

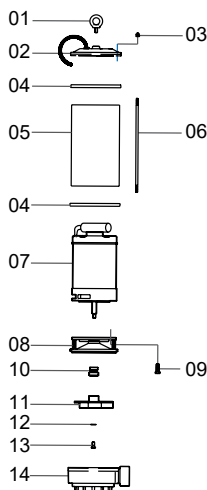
Submersível para Drenagem e Esgotamento



Passagem de sólidos 15mm

Padrão - SDE	
Ø	Bocal de saída: 2"
MODELOS	
Monofásico	Trifásico
2050 SDE - 1/2 cv	2053 SDE - 0,5 cv
2060 SDE - 1 cv	2063 SDE - 1,0 cv
2101 SDE - 1 cv	2103 SDE - 1,0 cv
2201 SDE - 2 cv	2203 SDE - 2,0 cv
2211 SDE - 2 cv	2213 SDE - 2,0 cv
2301 SDE - 3 cv	2303 SDE - 3,0 cv

Componentes



Componentes - Descrição
01/02 Tampa da carcaça completa
03 Porca cega
04 Anel "U"
05 Cilindro
06 Tirante
07 Motor Elétrico
08 Intermediária
09 Parafuso sextavado
10 Selo mecânico
11 Rotor
12 Arruela lisa
13 Parafuso sextavado
14 Carcaça

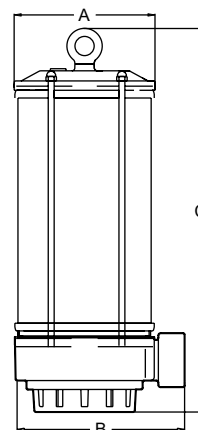
Materiais Empregados

- Tampa, Intermediária e Carcaça - em liga especial de alumínio-silício, de alta resistência à pressão e à ação oxidante.
- Rotor - do tipo semi-aberto em ferro fundido.
- Cilindro - corpo tubular em liga de alumínio 6063-T5J resistente a corrosão.
- Tirantes - em aço carbono, com proteção "salt-spray".
- Ralo de aspiração - (incorporado a carcaça) em liga especial de Alumínio-silício.
- Vedação do Eixo - por selo mecânico - Ø 5/8", tipo "6", conjunto de precisão, construído com borracha nitrílica, mola de aço inoxidável, faces de vedação em grafite e cerâmica.

Motor Elétrico

- Características:
 - » Eixo em aço carbono
 - » Mods. SDE 2060/2063:
 - » 4 polos - 1.750 rpm - 60 Hz
- Demais modelos
 - » 2 polos - 3.500 rpm - 60 Hz
 - » Monofásicos: 110 ou 220V (necessário indicar a tensão)
 - » Trifásicos: 220 ou 380V (necessário indicar a tensão)
 - » Grau de Proteção: IP 21
 - » Isolamento: Classe "B"

Dimensionais (mm)

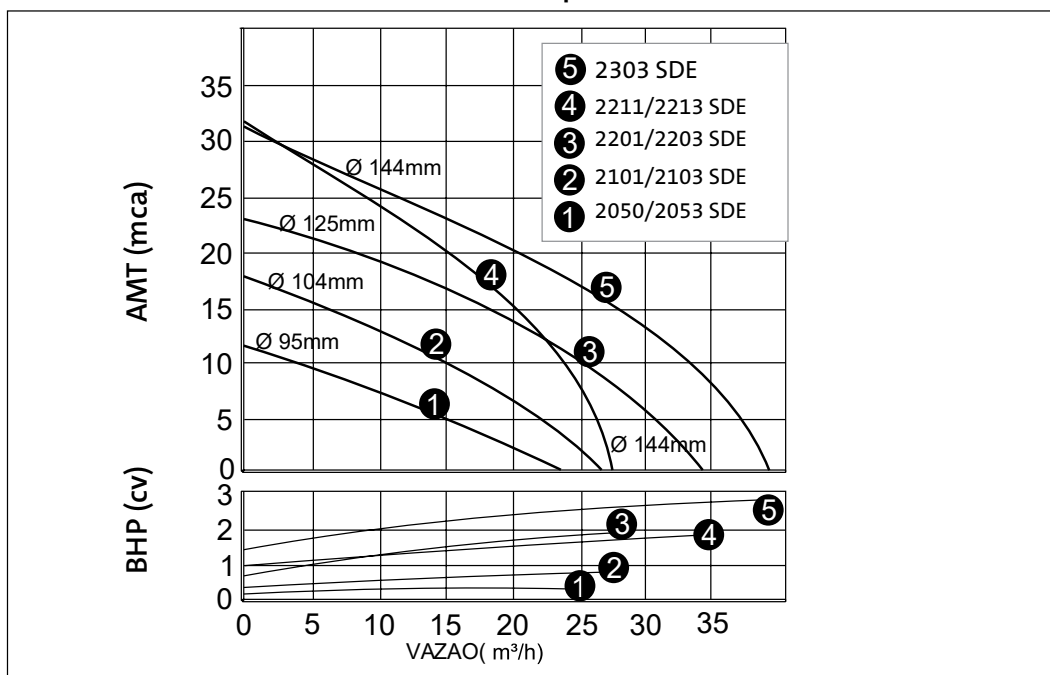


MODELO	A	B	C	PESO (kg)	
2050-1/2 cv M	186	227	435	18,0	
2053-0,5 T				16,5	
2060-1 cv M			510	22,0	20,0
2063-1,0 cv T					
2101-1 cv M			510	22,0	29,0
2103-1,0 cv T					
2201-2 cv M			510	24,0	29,0
2203-2,0 cv T					
2211-2 cv M			510	24,0	29,0
2213-2,0 cv T					
2301-3 cv M			510	26	30,0
2303-3,0 cv T					

OBS.: Bocal de descarga - 2"

Curvas de Performance

2 Polos - 3.500rpm - 60 Hz



Série SDE

4 Polos - 1.750rpm - 60 Hz

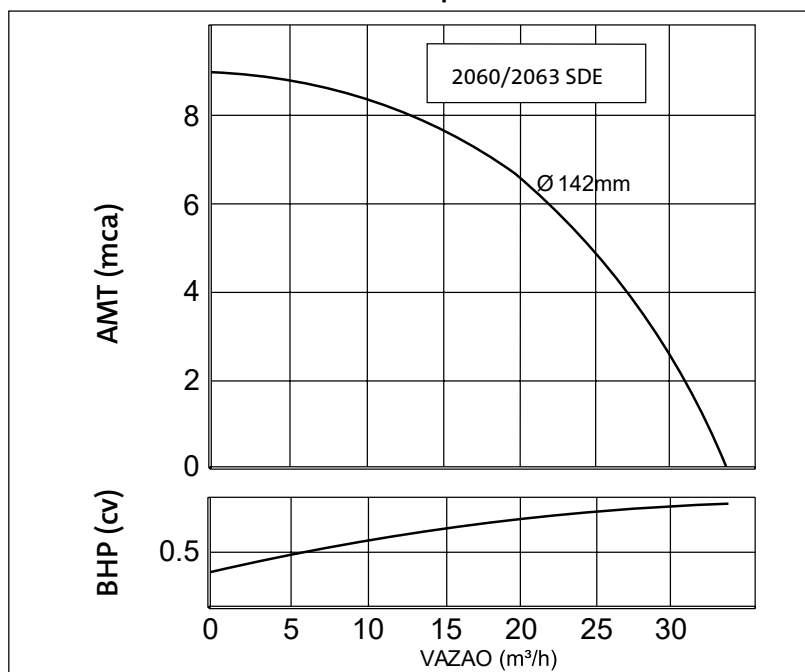


Tabela de Seleção

Modelo		Pot. (cv)	Diâmetro rotor (mm)	rpm	Altura Manométrica Total em metros de Coluna de Água (mca) Não estão incluídas as perdas por atrito															
Monofásico	Trifásico				2	4	6	8	10	12	14	16	18	20	22	24	26	28		
110V ou 220V	220V ou 380V				Vazão (m³/h)															
2050 SDE	2053 SDE	1/2	95,0	3,500	22,2	17,3	13,0	8,2	4,8											
2060 SDE	2063 SDE	1	142,0	1,750	32,0	27,0	22,0	16,0												
2101 SDE	2103 SDE	1	104,0	3,500	26,0	24,8	21,0	18,0	15,0	13,0	8,0	4,0	1,0							
2201 SDE	2203 SDE		125,0		33,0	32,0	29,2	27,8	25,0	22,4	19,6	16,4	13,0	8,6	3,6					
2211 SDE	2213 SDE	2	144,0	3,500	26,8	26,4	26,0	25,0	24,0	22,4	20,6	19,0	16,8	14,8	12,4	10,0	7,2	4,6		
2301 SDE	2303 SDE		139,0		38,8	38,0	36,8	35,4	33,6	31,4	29,6	26,4	23,4	20,2	16,8	13,2	9,4	5,0		