

## Motores

# MDS

## Motor Dancor Submerso



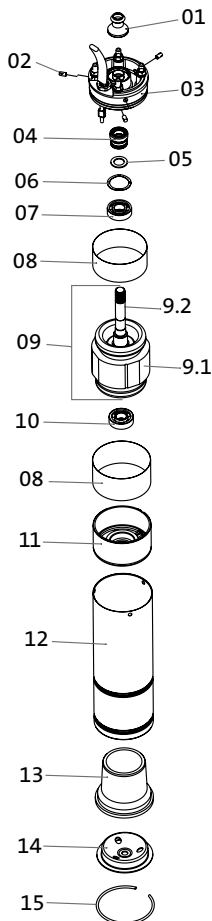
Série MDS: Monofásicos 1/2 a 5½ cv e Trifásicos 0,5 a 7,5 cv

Submerso  
Dancor  
Motor

### Motor Elétrico Submerso

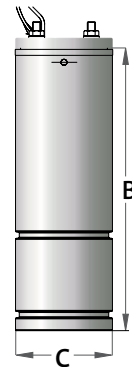
- » Motor com flange em aço inox (4 a 7,5cv), e com flange em ferro fundido (1/2 a 3,0 cv)
- » Lubrificação: Fluido refrigerante atóxico (óleo medicinal)
- » Aprovado pela FDA (Food and Drug Administration)
- » Aprovado pela ANVISA (Agência Nacional de Vigilância Sanitária)
- » Excelente lubrificação
- » Excelente dissipação de calor
- » Carga axial: 150 kg (1500N), 250 kg (2500N) e 440 kg (4400N)
- » Classe de isolamento: F
- » Grau de proteção: IP 68
- » Monofásicos - 127V, 200V, 254V e 440V (Até 2 cv), 220V (Até 5 cv)
- » Trifásicos - 220V e 380V
- » Queda de tensão admissível: ±10%
- » Profundidade máxima de submersão: 360m
- » Temperatura da água: 35° C
- » pH da água: 6 a 9
- » Velocidade mínima de fluxo de arrefecimento ao longo dos motores: 8,0 cm/s
- » Número máximo de partidas por hora: 30 Trifásico e 12 Monofásico
- » Proteção dos motores monofásicos: Caixa de Controle e Quadro de Comando Dancor
- » Proteção dos motores trifásicos: Quadro de Comando Dancor
- » Frequência: 60 Hz
- » Trabalha também na horizontal
- » Motores rebobináveis
- » O sistema de vedação do plug do cabo do motor MDS é composto por um duplo sistema de vedação que propicia a mais alta qualidade no quesito estanqueidade.
- » A vedação dinâmica do motor se dá através de um triplo sistema constituído pelo defletor de areia, retentor de duplo lábio de vedação e selo mecânico desenvolvido especificamente para a aplicação em motores submersos.

### Componentes



Componentes - Descrição	
01	Defletor de areia
02	Pino recartilhado
03	Flange superior
04	Selo mecânico
05	Arruela de apoio
06	Arruela ondulada
07	Rolamento
08	Filme isolante
09	Conjunto elétrico
9.1	Estator
9.2	Rotor
10	Rolamento
11	Flange inferior
12	Carcaça
13	Diafragma
14	Base do diafragma
15	Anel elástico

### Dimensionais (mm)



MOTOR MDS									
MODELO	cv	Monofásico			Trifásico				
		KW	B (mm)	C (mm)	Peso (Kg)	KW	B (mm)	C (mm)	Peso (Kg)
MDS	1/2	0,37	306	Ø 97,5	7,6	0,37	286	Ø 97,5	6,0
	3/4	0,55	331		9,0	0,55	296		7,3
	1	0,75	366		10,6	0,75	306		7,6
	1.5	1,10	396		12,6	1,10	331		9,0
	2	1,50	436		13,9	1,50	366		10,6
	3	2,20	476		15,9	2,20	396		12,6
	4	3,0	655		24,7	3,00	436		13,9
	5,5	--	--		--	4,07	496		15,9
7,5	--	--	--	5,50	596	20,7			