

Ultra® DS-5

Submersível para Drenagem



A Bomba Ultra® DS-5 é versátil, resistente à corrosão e compacta. Disponível na potência de 400W.
 Vazão de até 8.500 l/h e altura manométrica até 9 mca.
 Totalmente portátil e extensão elétrica de 10 metros.
 Com automático de nível e acompanha adaptador.
 Profundidade de imersão: 7 metros.

Aplicações

- Drenagem de pequenos poços ou caixas de coleta de água pluvial, infiltrações, águas servidas domésticas
- Utilizar somente em água limpa
- Pequenas irrigações de hortas ou jardins com utilização de águas pluviais
- Drenagens de pequenas áreas
- Fonte e chafarizes

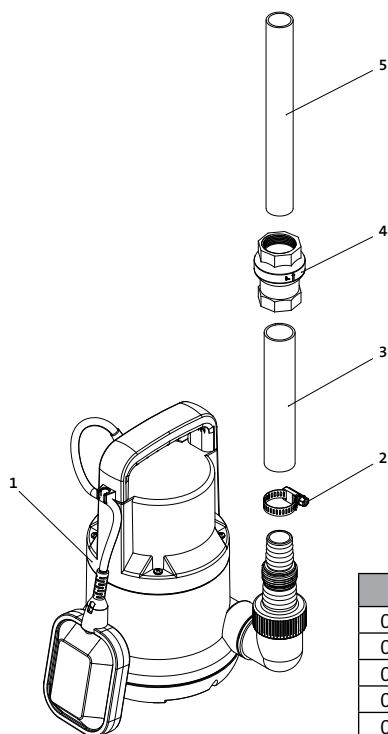
Materiais Utilizados

- » Termoplástico de engenharia
- » Liga de ferro e alumínio

Motor Elétrico

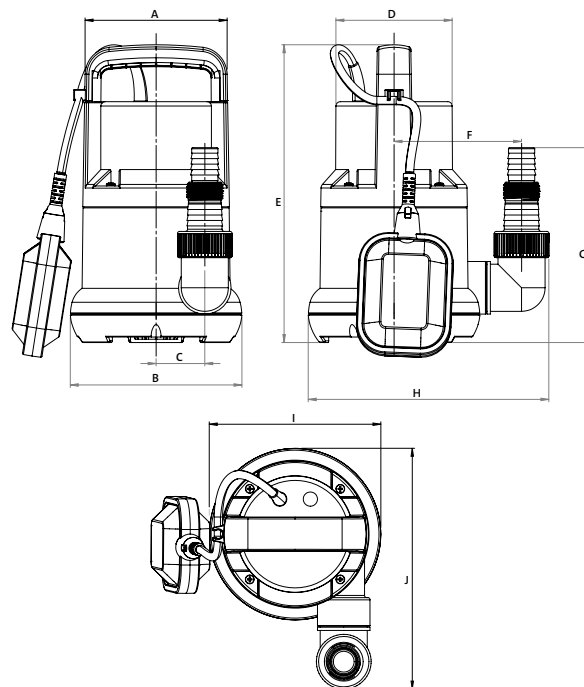
- Características:
 - » Motor de 400W
 - » Monofásico 127V ou 220V
 - » 60 Hz
 - » Classe de isolamento F
 - » Grau de proteção: IPX8
 - » Com automático de nível
 - » Cabo elétrico 10 metros
 - » Protetor térmico

Componentes



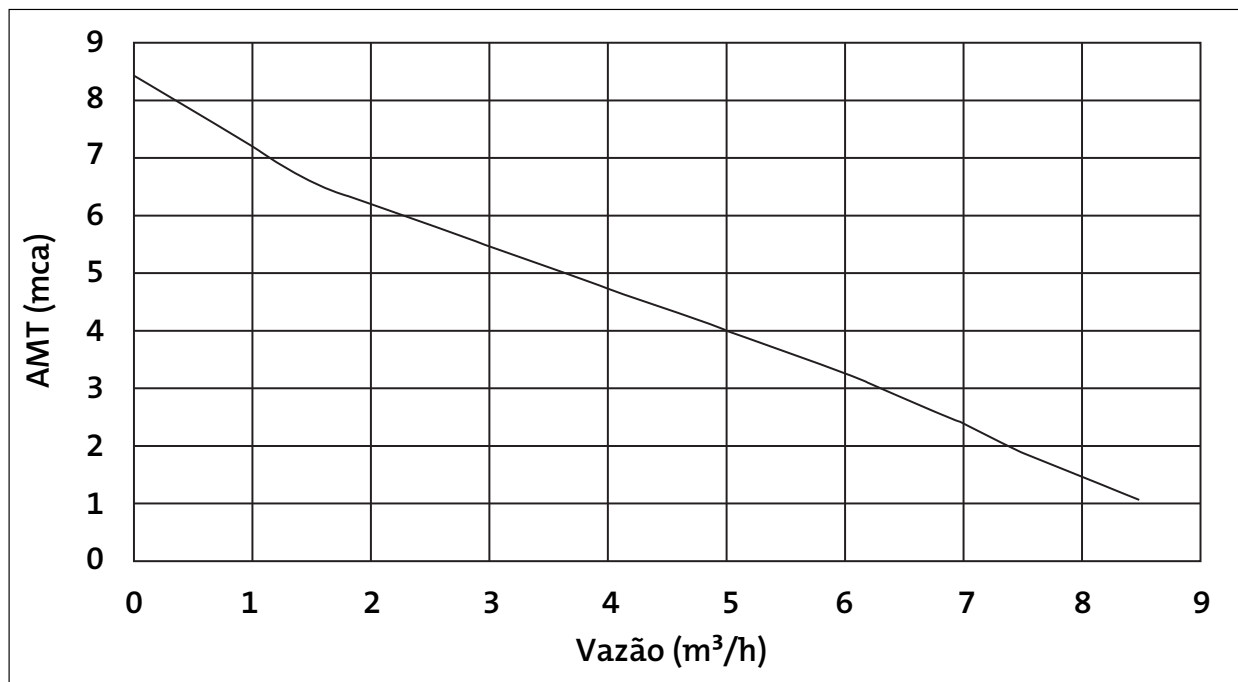
Componentes - Descrição	
01	Ultra® DS-5
02	Abraçadeira
03	Mangueira
04	Válvula de retenção
05	Tubo

Dimensionais (mm)



Dimensional (mm)										Peso (kg)
A	B	C	D	E	F	G	H	I	J	
129,7	156,8	44,5	106,2	272	116,5	178	219,8	156,8	219,9	4,1

Curvas de Performance



Ultra® DS-5

Tabela de Seleção

Modelo	Potência (W)	Ø Tubulação	ATM máxima (m)	Altura Manométrica Total em Coluna de Água (mca) Não estão incluídas as perdas por atrito							
				1	2	3	4	5	6	7	8
Monofásico	127V ou 220V	Elevação (bsp)	9	VAZÃO m³/h							
Ultra® DS-5				8,47	7,47	6,29	4,94	3,56	2,29	1,22	0,31