

SÉRIE CAP 2.5-B - Centrífuga Multiestágio Alta Pressão



Materiais Empregados

- Intermediária e bocal: em ferro fundido
- Carcaça, eixo, corpo difusor e acoplamento: em aço inoxidável
- Impulsores: poliacetal
- Vedação do eixo: Ø 5/8" tipo 16
- Borrachas: EPDM

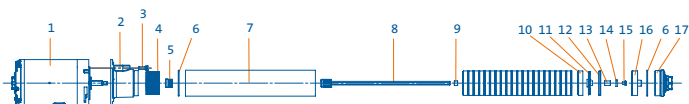
Motor Elétrico

- Características:
 - » 60Hz
 - » Grau de proteção: IP 21
 - » Isolamento: Classe "F"
 - » Forma construtiva: B34D
 - » Tensões: Monofásicos - 110-127V/220-254V
Trifásicos - 220/380V

Série CAP 2.5-B

Modelos	
Monofásico	Trifásico
2.5-B-05	2.5-B-05
2.5-B-08	2.5-B-08
2.5-B-10	2.5-B-10
2.5-B-13	2.5-B-13
2.5-B-15	2.5-B-15
--	2.5-B-19
2.5-B-23	2.5-B-23

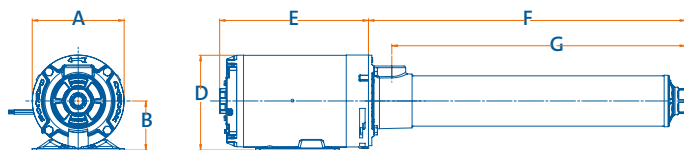
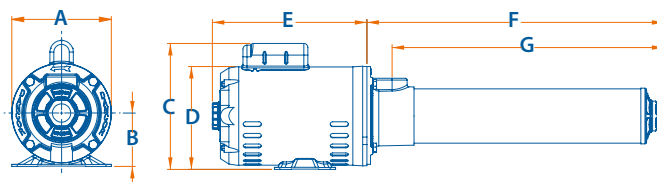
COMPONENTES



Componentes - Descrição

01	Motor Elétrico
02	Intermediária
03	Parafuso sextavado
04	Ralo "Booster" Inox
05	Selo mecânico
06	O ring
07	Carcaça
08	Eixo de acoplamento
09	Bucha espaçamento
10	Corpo do difusor
11	Impulsor
12	Difusor
13	Bucha do eixo
14	Anel do mancal superior
15	Parafuso
16	Mancal superior
17	Bocal de descarga

DIMENSIONAIS (mm)

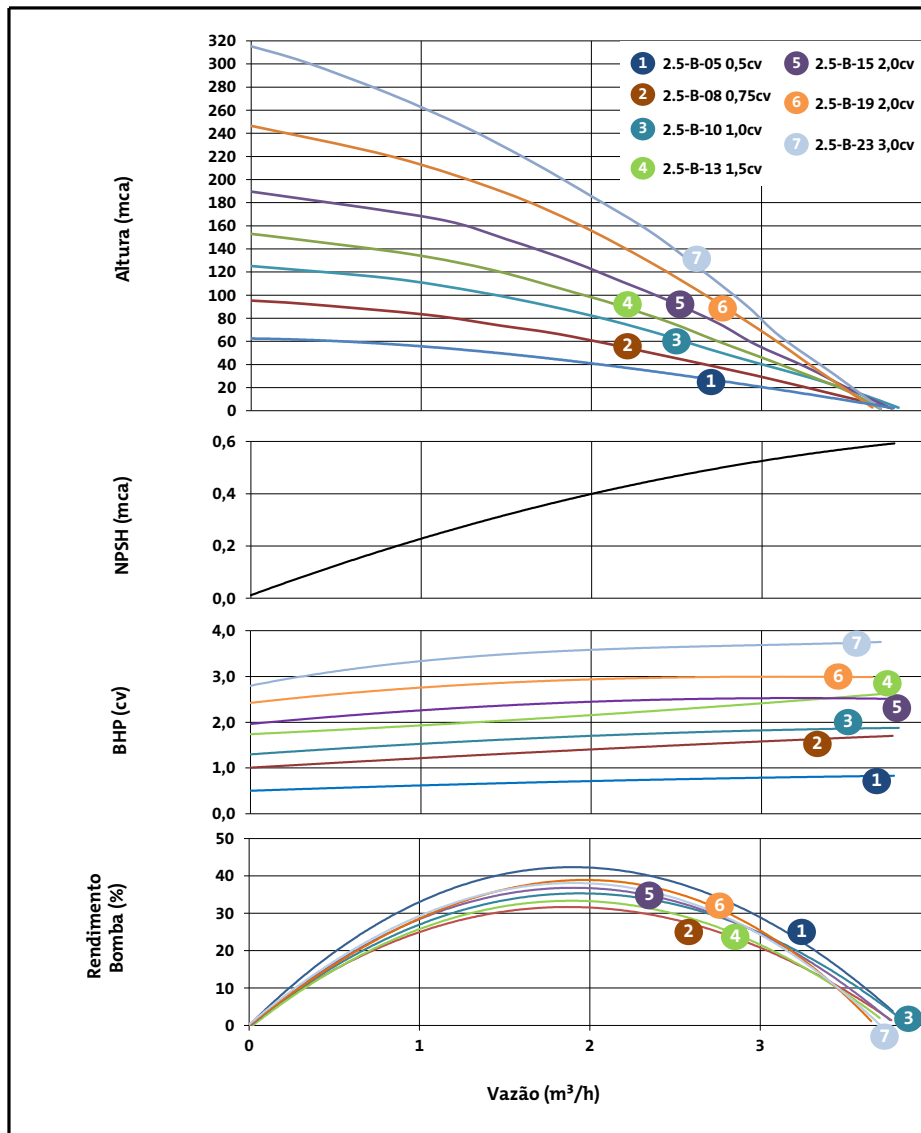


MODELO	CV	A		B		C		D		E		F	G	
		Mono	Tri	Mono	Tri	Mono	Tri	Mono	Tri	Mono	Tri			
2.5-B-05	0,5	166	166	76,2	185	--	143	136,7	190	182	253	267	225	
2.5-B-08	0,75											200	324	282
2.5-B-10	1,0											225	381	339
2.5-B-13	1,5											253	419	377
2.5-B-15	2,0	--	88,9	205	--	172	172	253	--	253	532	457	415	
2.5-B-19	2,0											532	490	
2.5-B-23	3,0											211,2	172	293

SÉRIE CAP 2.5-B - Centrífuga Multiestágio Alta Pressão

CURVAS DE PERFORMANCE

2 Polos - 3.500rpm - 60 Hz



Série CAP

TABELA DE SELEÇÃO

Modelo				Tubulação		AMT máx. (mca)	Altura Manométrica Total em metros de Coluna de Água (mca) - Não estão incluídas as perdas por atrito																				
Monofásico	Pot. (cv)	Trifásico	Pot. (cv)	Suc. (bsp)	Elev. (bsp)		7	14	21	28	35	42	49	56	63	70	77	84	91	98	105	112	119	126	133	140	147
							Vazão (m³/h)																				
2.5-B-05	0,5	2.5-B-05	0,5	1"	1"	63	3,57	3,35	3,08	2,74	2,35	1,89	1,37	0,80													
2.5-B-08	0,75	2.5-B-08	0,75			96	3,46	3,31	3,14	2,94	2,71	2,46	2,18	1,88	1,55	1,20	0,82	0,42									
2.5-B-10	1	2.5-B-10	1			126	3,47	3,35	3,21	3,06	2,90	2,72	2,53	2,33	2,11	1,88	1,63	1,37	1,10	0,81	0,50						
2.5-B-13	1,5	2.5-B-13	1,5			153	3,28	3,18	3,07	2,95	2,82	2,67	2,52	2,36	2,18	2,00	1,80	1,59	1,37	1,14	0,90	0,65	0,39				

Modelo				Tubulação		AMT máx. (mca)	Altura Manométrica Total em metros de Coluna de Água (mca) - Não estão incluídas as perdas por atrito																							
Monofásico	Pot. (cv)	Trifásico	Pot. (cv)	Suc. (bsp)	Elev. (bsp)		7	28	35	49	56	63	70	84	91	112	126	133	154	161	175	182	196	217	238	245	259	280	301	308
							Vazão (m³/h)																							
2.5-B-15	2	2.5-B-15	2	1"	1"	190	3,61	3,43	3,36	3,20	3,11	3,01	2,91	2,69	2,57	2,17	1,88	1,72	1,21	1,03	0,65	0,46								
--	--	2.5-B-19	2			247	3,54	3,42	3,37	3,26	3,20	3,14	3,07	2,93	2,85	2,50	2,41	2,31	1,98	1,87	1,62	1,49	1,23	0,80	0,34	0,18				
2.5-B-23	3	2.5-B-23	3			315	3,58	3,45	3,41	3,31	3,26	3,20	3,15	3,03	2,97	2,78	2,64	2,57	2,35	2,27	2,11	2,02	1,85	1,58	1,29	1,19	0,99	0,67	0,33	0,22

Diâmetro do rotor: 81,5 mm

IMPORTANTE: Não utilizar as bombas em alturas inferiores àquelas limitadas pela linha demarcativa, sob o risco de sobrecarga no motor elétrico, ocasionando a perda da **GARANTIA**

