

Série CAP

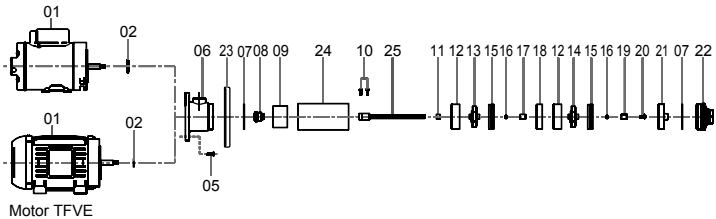
1.1 B/BHD

Centrífuga Multiestágio - Alta Pressão



Série CAP 1.1 B/BHD	
Modelos	
Monofásico/Trifásico	
1.1-B-19 / 1.1-BHD-19	
1.1-B-23 / 1.1-BHD-23	
1.1-B-29 / 1.1-BHD-29	
1.1-B-34 / 1.1-BHD-34	

Componentes



Motor TFVE

Componentes - Descrição	
01	Motor Elétrico
02	Defletor
03	---
04	---
05	Parafuso sextavado
06	Intermediária
07	O`ring
08	Selo mecânico
09	Ralo "Booster" Inox
10	Parafuso sextavado
11	Bucha espaçamento
12	Corpo do difusor
13	Impulsor
14	Impulsor superior
15	Difusor
16	Anel do mancal superior
17	Bucha intermediária
18	Mancal intermediário
19	Bucha do eixo
20	Parafuso cabeça de panela
21	Mancal superior
22 A	Bocal "Booster" inox
22 B	Bocal de descarga sem válvula de retenção
23	Conjunto adaptador "Booster"
24	Carcaça
25	Eixo de acoplamento

Materiais Empregados

- Carcaça, bocal, intermediária, eixo, corpo do difusor e acoplamento
 - » Em aço inoxidável
- Impulsores
 - » Noryl
- Vedação do eixo
 - » Ø 5/8" tipo 06
- Borrachas: Buna-N e Viton (sob consulta)

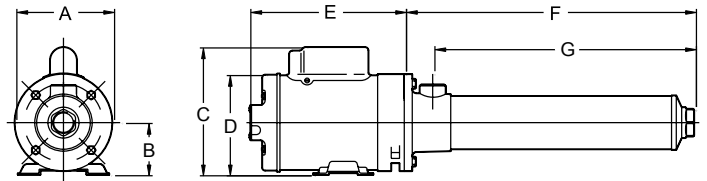
Motor Elétrico

- Características:
 - » 60Hz
 - » Grau de proteção: IP 21 - Potências de 3/4 a 2cv (Booster)
 - » Demais modelos: IP 55
 - » Isolamento: Classe "B" (motores IP 21) e "F" (motores IP 55)
 - » Forma construtiva: B34D
 - » Tensões: Monofásicos - 110/220V - Trifásicos - 220/380V

Opcionais

- Intermediária : Ferro fundido. Outros materiais sob consulta.
- Selo mecânico: Nos casos em que haja a presença de abrasivos recomenda-se o uso do selo de carbetto de silício.
- Motor elétrico:
 - » 50Hz
 - » Outras tensões
 - » Isolamento classe F ou H
 - » Eixo em aço inox
 - » Outros opcionais sob consulta
- Bombas mancalizadas.

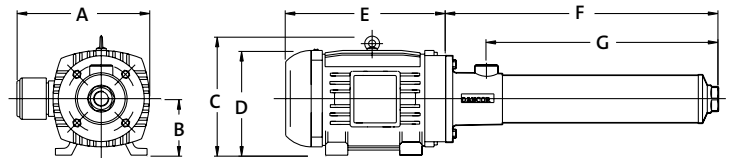
Dimensionais (mm)



MODELO	cv	A	B	C		D	E		F	G	PESO (Kg)		
				Mono	Trif		Mono	Trif			Mono	Trif	
1.1 B 19	3/4	165	89	220	--	172	233	233	533	485	20,7	17,7	
1.1 B 23	1										609	561	23,6
1.1 B 29	1½			265	265		265	265	265	741	693	27,0	23,0
1.1 B 34	2												

TUBULAÇÃO: Sucção - 1" Elevação - 1"

MOTORES TFVE

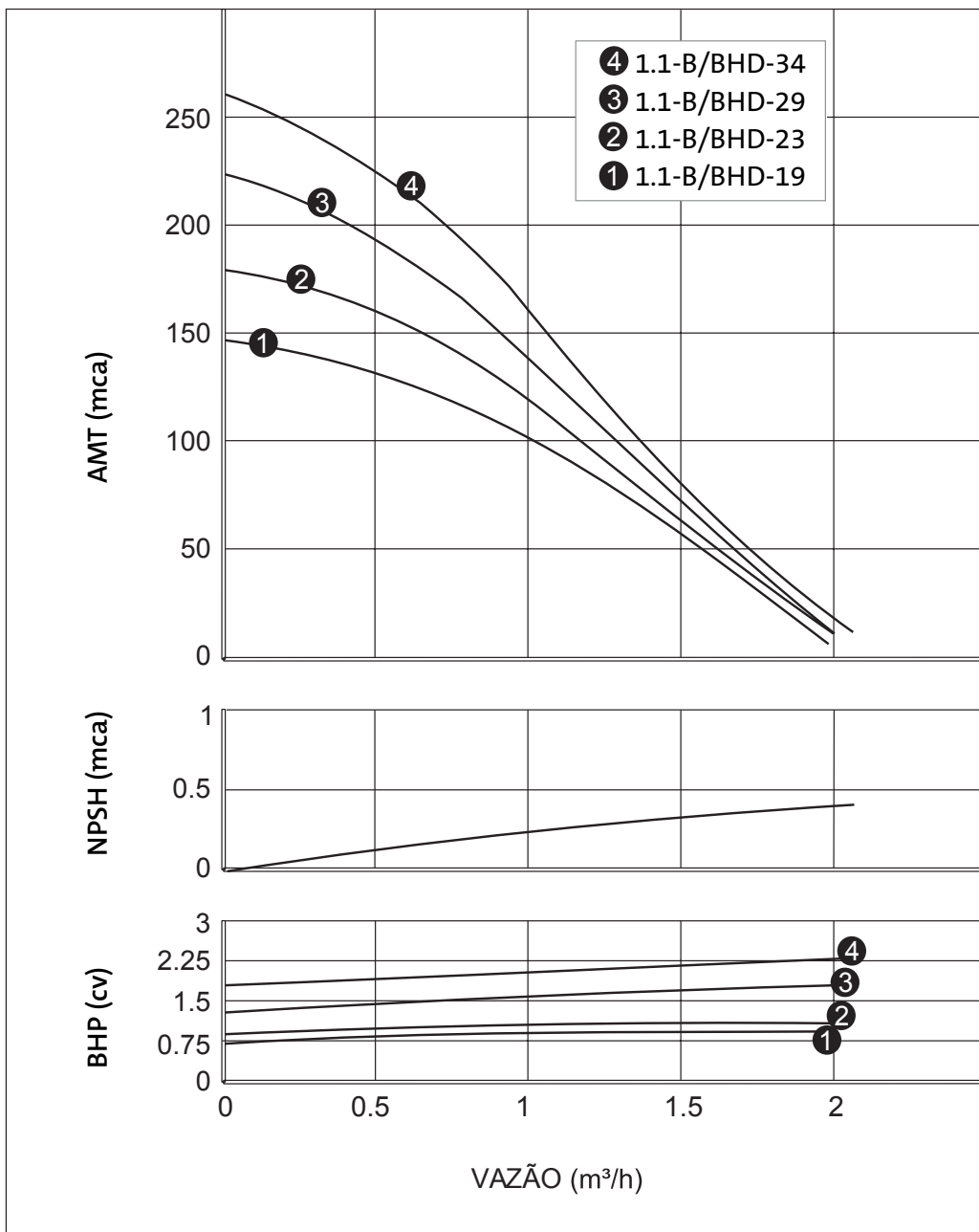


MODELO	CV	A		B		C		D		E		F	G	PESO (KG)					
		Mono	Tri	Mono	Tri	Mono	Tri	Mono	Tri	Mono	Tri								
1.1 B 34	2	318	214	90	80	--	--	180	158	310	238	836	788	39,0	25,0				
1.1 BHD 19	1	212	239	90	90	--	--	158	177	285	322	533	485	24,7	17,7				
1.1 BHD 23	1½	265						180		285						609	561	33,6	27,6
1.1 BHD 29	2	265						180		310						741	693	36,0	31,0
1.1 BHD 34	3	318,5						209,5		294,5		836	788	42,0	30,0				

TUBULAÇÃO: Sucção - 1" Elevação - 1"

Curvas de Performance

2 Polos - 3.500rpm - 60 Hz



Série CAP

Tabela de Seleção

Modelo				Sucção (bsp)	Elevação (bsp)	AMT máx. (mca)	Altura Manométrica Total em metros de Coluna de Água (mca) - Não estão incluídas as perdas por atrito																				
Monofásico	Pot. (cv)	Monofásico	Pot. (cv)				7	21	42	49	63	70	84	91	98	112	119	133	140	154	168	175	182	203	210	215	235
Trifásico		Trifásico		Vazão (m³/h)																							
1.1-B-19	3/4	1.1-BHD-19	1	1"	1"	147	1,97	1,83	1,63	1,56	1,43	1,37	1,22	1,14	1,05	0,85	0,73	0,45	0,26								
1.1-B-23	1	1.1-BHD-23	1½			177	2,04	1,90	1,69	1,63	1,49	1,43	1,30	1,24	1,18	1,06	1,00	0,80	0,78	0,50	0,33	0,15					
1.1-B-29	1½	1.1-BHD-29	2			225	2,08	1,95	1,76	1,70	1,58	1,52	1,41	1,35	1,30	1,19	1,14	1,04	1,00	0,89	0,76	0,70	0,62	0,37	0,26	0,18	
1.1-B-34	2	1.1-BHD-34	3			261	2,13	1,99	1,81	1,75	1,63	1,58	1,50	1,33	1,29	1,20	1,16	1,08	1,04	0,96	0,87	0,82	0,77	0,60	0,56	0,50	0,26

Diâmetro do rotor: 75,4 mm