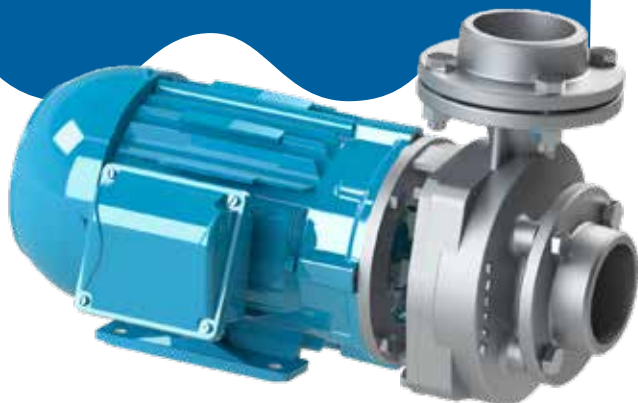


Série CAM

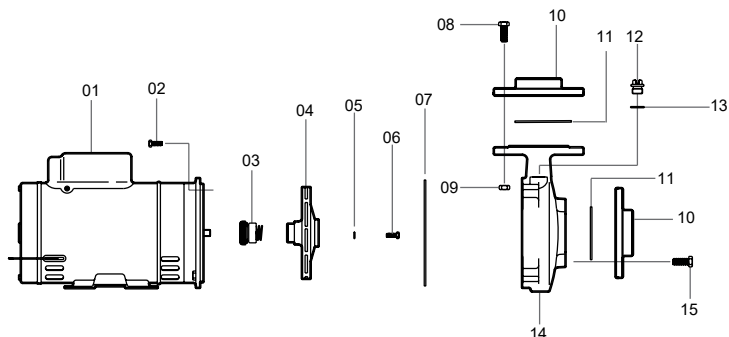
CAM W21 com Flange

Centrífuga de Aplicação Múltipla



Série CAM - W21 Flangeada		
Ø	Sucção	Elevação
		2½"
MODELOS	Monofásico	Trifásico
CAM-W21 c/ Flange	2 cv	2,0 cv
	3 cv	3,0 cv

Componentes



Componentes - Descrição	
01	Motor elétrico
02	Parafuso sextavado
03	Selo mecânico
04	Rotor
05	Arruela Lisa
06	Parafuso sextavado
07	O`ring
08	Parafuso sextavado
09	Porca sextavada
10	Flange
11	O`ring
12/13	Plug de escorva com arruela
14	Carcaça
15	Parafuso sextavado

Materiais Empregados

- Carcaça e Flange - com voluta em liga especial de alumínio-silício, de alta resistência à pressão e oxidação com bocal de recalque na linha centro/vertical e plug para seu perfeito escorvamento.
- Rotor - do tipo fechado, construído em liga especial de alumínio-silício roscado, diretamente, na ponta do eixo do motor.
- Vedação do eixo - por selo mecânico - Ø 5/8", tipo "16" - conjunto de precisão, construído com borracha nitrílica, mola de aço inox e faces de vedação em grafite e cerâmica. Temperatura de trabalho do líquido até 80°C.

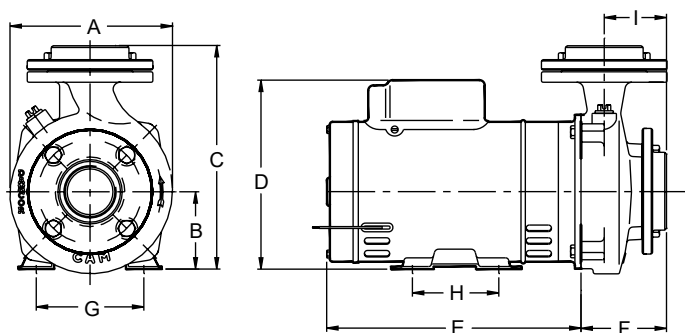
Motor Elétrico

- Características:
 - » Norma - Carcaça Nema 56, com ponta de eixo "Jet Pump", nos modelos de 1½ e 2cv; nos demais, Norma MG 1.18.326 a MG 1.18.341 "Jet Pump".
 - » Eixo: em aço carbono Ø 5/8"
 - » Rotação: 2 polos - 3.500 rpm - 60 Hz
 - » Monofásico: 110-127/220-254V
 - » Trifásico: 220/380V
 - » Grau de Proteção: IP 21
 - » Isolamento: Classe "B"

Opcionais

- Carcaça, intermediária e rotor: Ferro fundido. Outros materiais sob consulta.
- Selo mecânico: Em Viton. Nos casos em que haja a presença de abrasivos recomenda-se o uso do selo de carbeto de silício.
- Motor elétrico:
 - » 50Hz
 - » Outras tensões
 - » Isolamento classe F ou H
 - » Eixo em aço inox
 - » Outros opcionais sob consulta
- Bombas mancalizadas.

Dimensionais (mm)



MODELO	cv	Tubulação		A	B	C	D	E	F	G	H	I	PESO (Kg)
		Suc (bsp)	Elev (bsp)										
CAM W21 c/ Flange	2 M	2½"	2½"	186	89	262,2	200	299	87	123,8	76,2	71	23,2
	3 M						215	305					25,8
	2,0 T						259	18,5					
	3,0 T						279	20,9					

Curvas de Performance

2 Polos - 3.500 rpm - 60 Hz

Série CAM 2 Polos

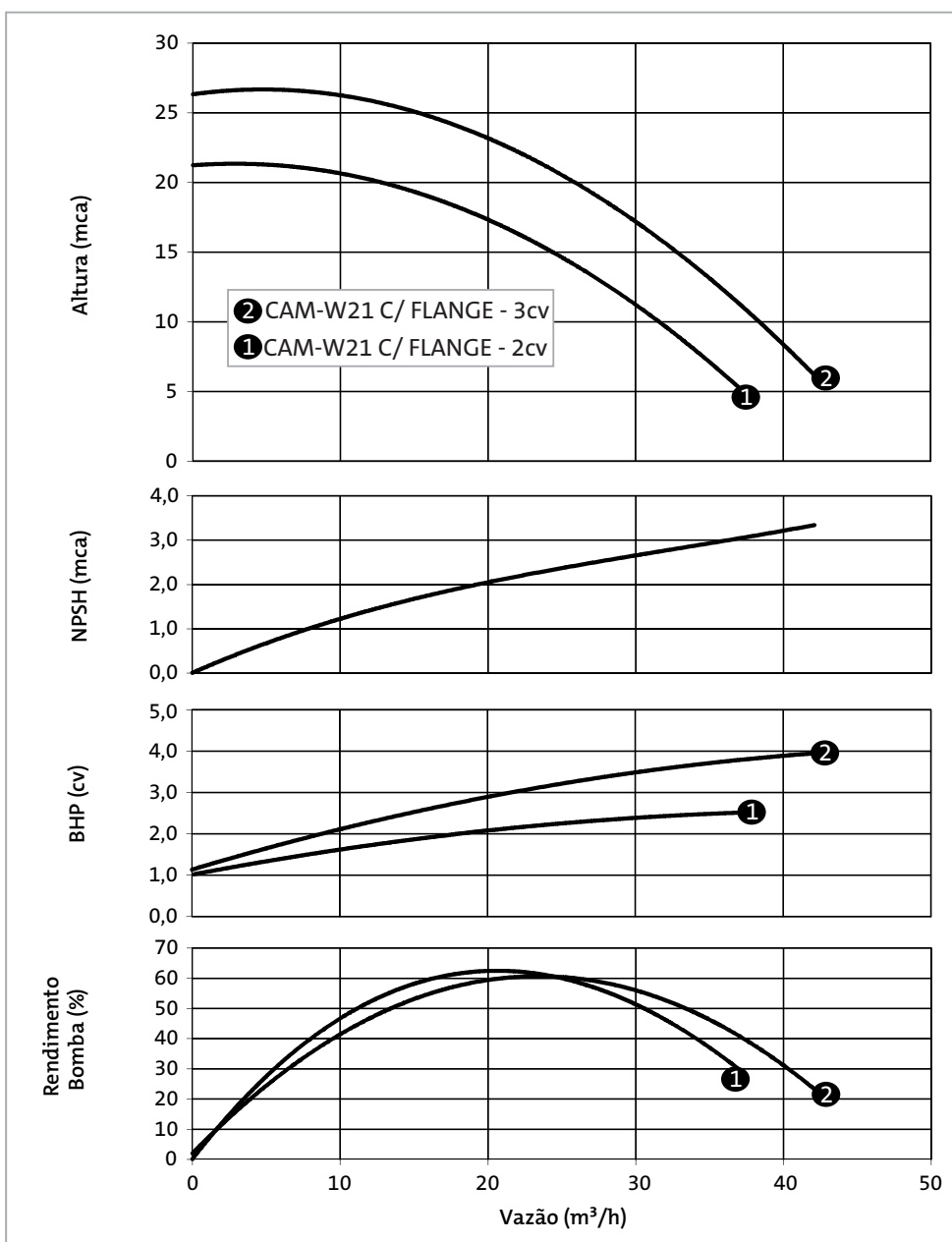


Tabela de Seleção

Modelo		Pot. (cv)	Tubulação		Diâmetro rotor (mm)	AMT max. (mca)	Altura Manométrica Total em metros de Coluna de Água (mca) Não estão incluídas as perdas por atrito									
Monofásico	Trifásico		Sucção (bsp)	Elevação (bsp)			6	8	10	12	14	16	18	20	22	24
110/127V 220/254V	220V/380V	2 3	2½"	2½"	113,0	21	Vazão (m³/h)									
CAM-W21 c/ Flange	CAM-W21 c/ Flange				125,0	26	36,2	34,0	31,5	28,7	26,1	23,2	18,5	13,1		
										34,3	31,9	29,2	26,1	22,5	18,6	

IMPORTANTE: Não utilizar as bombas em alturas inferiores àquelas limitadas pela linha demarcativa, sob o risco de sobrecarga no motor elétrico, ocasionando a perda da GARANTIA.