

## Série CAM

# Padrão 645 JM

Centrífuga de Aplicação Múltipla



Série CAM Padrão - 645 JM		
Ø	Sucção	Elevação
		2½"
MODELOS	Monofásico	Trifásico
414 JM	4 cv	4,0 cv
614 JM	5 cv	5,0 cv
615 JM		
645 JM	7½ cv	7,5 cv
667 JM	10 cv	10,0 cv

## Materiais Empregados

- Carcaça e Intermediária - em liga especial de alumínio-silício, de alta resistência à pressão e oxidação.
- Rotor - do tipo fechado, construído em liga especial de alumínio-silício e fixados por meio de chaveta, arruela e parafuso de fixação.
- Vedação do eixo - por selo mecânico - Ø 1¼", tipo 21 - conjunto de precisão, construído com borracha nitrílica, mola de aço inox e faces de vedação em grafite e cerâmica. Temperatura de trabalho do líquido até 80°C.

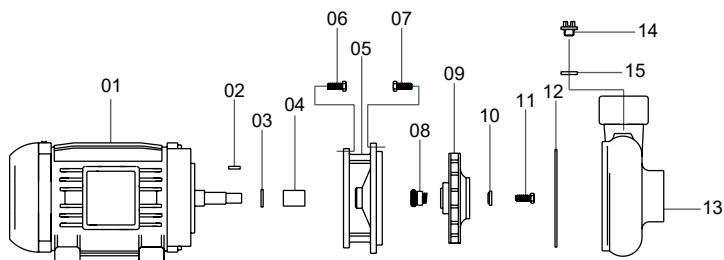
## Motor Elétrico

- Características:
  - » Norma - Nema MG1-18.614 - JM
  - » Eixo: protegido por bucha de bronze
  - » Rotação: 2 polos - 3.500 rpm - 60 Hz
  - » Monofásico: 220/440V
  - » Trifásico: 220/380/440/760V
  - » Grau de Proteção: IP 55 (TFVE)
  - » Isolamento: Classe "F"

## Opcionais

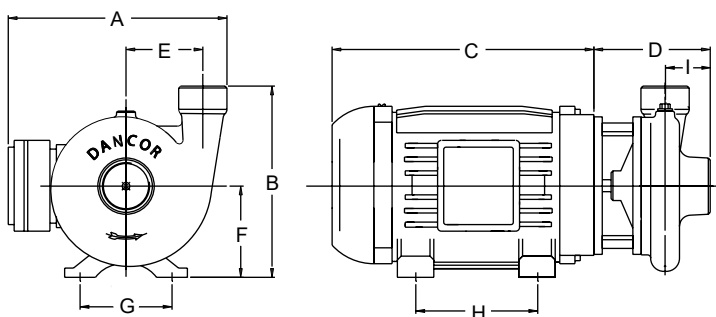
- Selo mecânico: Em Viton. Nos casos em que haja a presença de abrasivos recomenda-se o uso do selo de carbeto de silício.
- Motor elétrico:
  - » 50Hz
  - » Outras tensões
  - » Isolamento classe H
  - » Eixo em aço inox
  - » Outros opcionais sob consulta
- Bombas mancalizadas.

## Componentes



Componentes - Descrição	
01	Motor elétrico
02	Chaveta
03	O`ring
04	Buxa do eixo
05	Intermediária
06/07	Parafuso sextavado
08	Selo mecânico
09	Rotor
10	Arruela de fixação do rotor
11	Parafuso sextavado
12	O`ring
13	Carcaça
14/15	Plug de escorva com arruela

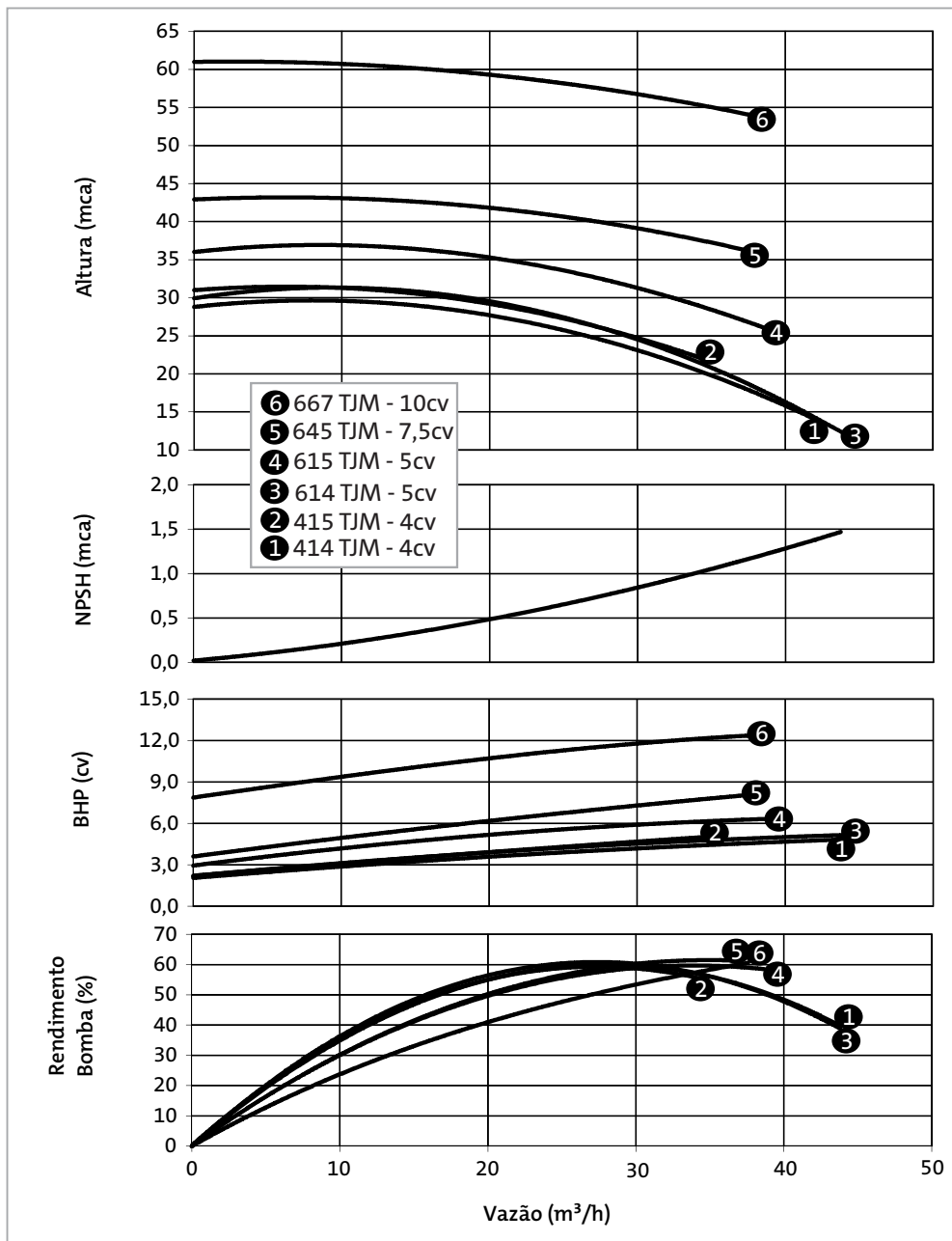
## Dimensionais (mm)



MODELO	cv	Tubulação		A	B	C	D	E	F	G	H	I	PESO (Kg)
		Suc (bsp)	Elev (bsp)										
414 MJM	4	2½"	2"	411	291	293	176	124	90	140	125	70	35,0
614/615 MJM	5			325		100			160	43,0			
645 MJM	7½			365		112			140	60,0			
667 MJM	10			403	132	216			70,0				
414/415 TJM	4,0			315	90	140			125	33,0			
614/615 TJM	5,0			304	100	160			41,0				
645 TJM	7,5			337	112	216			140	57,0			
667 TJM	10,0			373	132	216			68,0				

Curvas de Performance

2 Polos - 3.500 rpm - 60 Hz



Série CAM 2 Polos

Tabela de Seleção

Modelo		Pot. (cv)	Tubulação		Diâmetro rotor (mm)	AMT max. (mca)	Altura Manométrica Total em metros de Coluna de Água (mca) - Não estão incluídas as perdas por atrito																						
Monofásico	Trifásico		Suc. (bsp)	Elev. (bsp)			12	14	16	18	20	22	24	26	28	30	32	34	36	38	40	42	44	46	48	50	52	54	56
220V/440V	220/380V 440/760V	4	2½"	2"	130,0	29	43,7	41,9	39,9	37,7	35,2	32,3	28,8	24,2	16,6														
--	415 TJM				135,0	31																							
614 MJM	614 TJM				135,0	30	43,8	42,2	40,4	38,5	36,3	33,8	31,0	27,5	22,8														
615 MJM	615 TJM				145,0	36																							
645 MJM	645 TJM				155,0	43																							
667 MJM	667 TJM				180,0	60																							
							Vazão (m³/h)																						

IMPORTANTE: Não utilizar as bombas em alturas inferiores àquelas limitadas pela linha demarcativa, sob o risco de sobrecarga no motor elétrico, ocasionando a perda da GARANTIA.