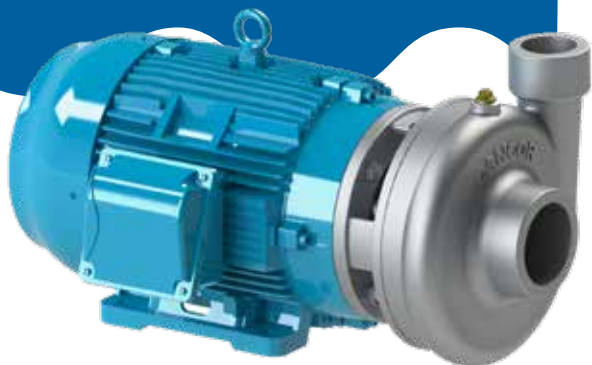


Série CAM

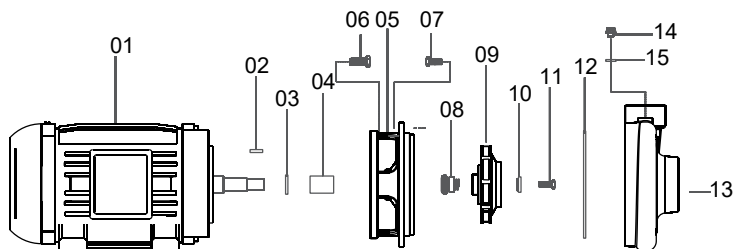
Padrão 63-90 JM

Centrífuga de Aplicação Múltipla



Série CAM Padrão - 63-90 JM		
Ø	Sucção	Elevação
		3"
MODELOS	Monofásico	Trifásico
63-90 JM	10 cv	10,0 cv
	12½ cv	12,5 cv
	Sob consulta	15,0 cv
	--	20,0 cv
	--	25,0 cv
	--	30,0 cv

Componentes



Componentes - Descrição	
01	Motor elétrico
02	Chaveta
03	O`ring
04	Buxa do eixo
05	Intermediária
06/07	Parafuso sextavado
08	Selo mecânico
09	Rotor
10	Arruela de fixação do rotor
11	Parafuso sextavado
12	O`ring
13	Carçaça
14/15	Plug de escorva com arruela

Materiais Empregados

- Carçaça e Intermediária - em ferro fundido.
- Rotor - em ferro fundido.
- Vedação do eixo - por selo mecânico - Ø 1¼", tipo "21"- (motores de 10 a 15cv); Ø 1¾", tipo "21"- (motores de 20 a 30cv), conjunto de precisão, construído com borracha nitrílica, mola de aço inox e faces de vedação em grafite e cerâmica. Temperatura de trabalho do líquido até 80°C.

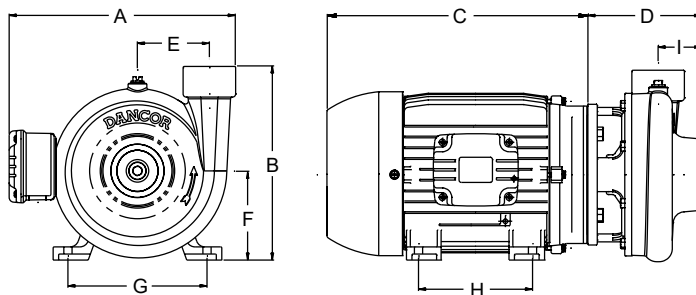
Motor Elétrico

- Características:
 - » Rotação: 2 polos - 3.500 rpm - 60 Hz
 - » Monofásico: 220/440V
 - » Trifásico: 220/380/440/760V
 - » Grau de Proteção: IP 55 (TFVE)
 - » Isolamento: Classe "F"

Opcionais

- Selo mecânico: Em Viton. Nos casos em que haja a presença de abrasivos recomenda-se o uso do selo de carbeto de silício.
- Carçaça, intermediária e rotor em alumínio
- Motor elétrico:
 - » 50Hz
 - » Outras tensões
 - » Isolamento classe H
 - » Eixo em aço inox
 - » Outros opcionais sob consulta
- Bombas mancalizadas.

Dimensionais (mm)



MODELO	cv	Tubulação		A	B	C	D	E	F	G	H	I	PESO (Kg)							
		Suc (bsp)	Elev (bsp)																	
63-90 TJM	10,0	3"	2"	369	299	367	183	115	132	216	178	140	70	92,3						
	12,5					405								97,5						
	15,0													101,5						
	20,0					412								327	483	213	160	254	210	134,2
	25,0					432								347	549		180	279	241	142,7
	30,0																			187,5

