

Série CAM

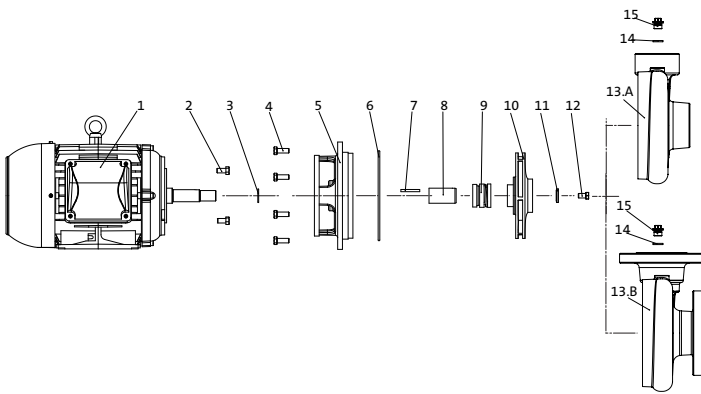
Padrão 51-30

Centrífuga de Aplicação Múltipla



Padrão - 51-30		
Ø	Sucção	Elevação
	2"	1½"
MODELOS	Monofásico	Trifásico
51-30	4	4,0
	5	5,0
	7½	7,5
	10	10,0

Componentes



Componentes - Descrição	
01	Motor elétrico
02	Parafuso sextavado
03	O'ring
04	Parafuso sextavado
05	Intermediária
06	O'ring
07	Chaveta
08	Bucha do eixo
09	Selo mecânico
10	Rotor
11	Arruela lisa
12	Parafuso sextavado
13 A	Carcaça
13 B	Carcaça com Flange
14	Arruela plug de escorva
15	Plug de escorva

Materiais Empregados

- Carcaça e Intermediária: em liga especial de alumínio-silício, de alta resistência à pressão e oxidação.
- Rotor: tipo fechado, construído em liga especial de alumínio-silício e fixados por meio de chaveta, arruela e parafuso de fixação.
- Vedação do eixo: por selo mecânico - Ø 1¼", tipo 21 - conjunto de precisão, construído com borracha nitrílica, mola de aço inox e faces de vedação em grafite e cerâmica. Temperatura de trabalho do líquido até 80°C.

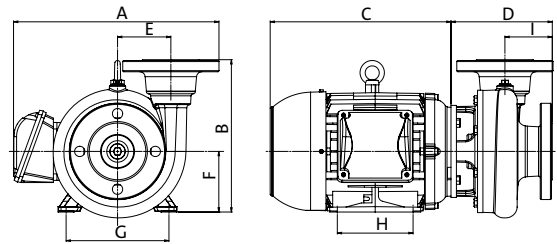
Motor Elétrico

- » Rotação: 2 polos - 3.500 rpm - 60 Hz
- » Monofásico: 220/440V
- » Trifásico: 220/380/440/760V
- » Grau de proteção: IP55-TFVE
- » Isolamento: Classe F
- » Norma: Nema MG1-18.614 - JM
- » Eixo: Protegido por bucha de bronze

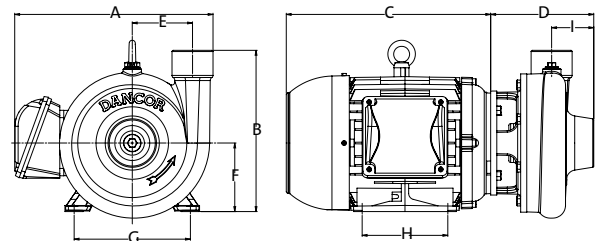
Opcionais

- Carcaça e Intermediária: Em Viton. Nos casos em que haja a presença de abrasivos recomenda-se o uso do selo mecânico em carbeto de silício.
- Motor elétrico:
 - » 50 Hz
 - » Outras tensões
 - » IP 56
 - » Isolamento classe H
 - » Eixo em aço inox
 - » Outros opcionais sob consulta
- Bombas mancalizadas

Dimensionais (mm)



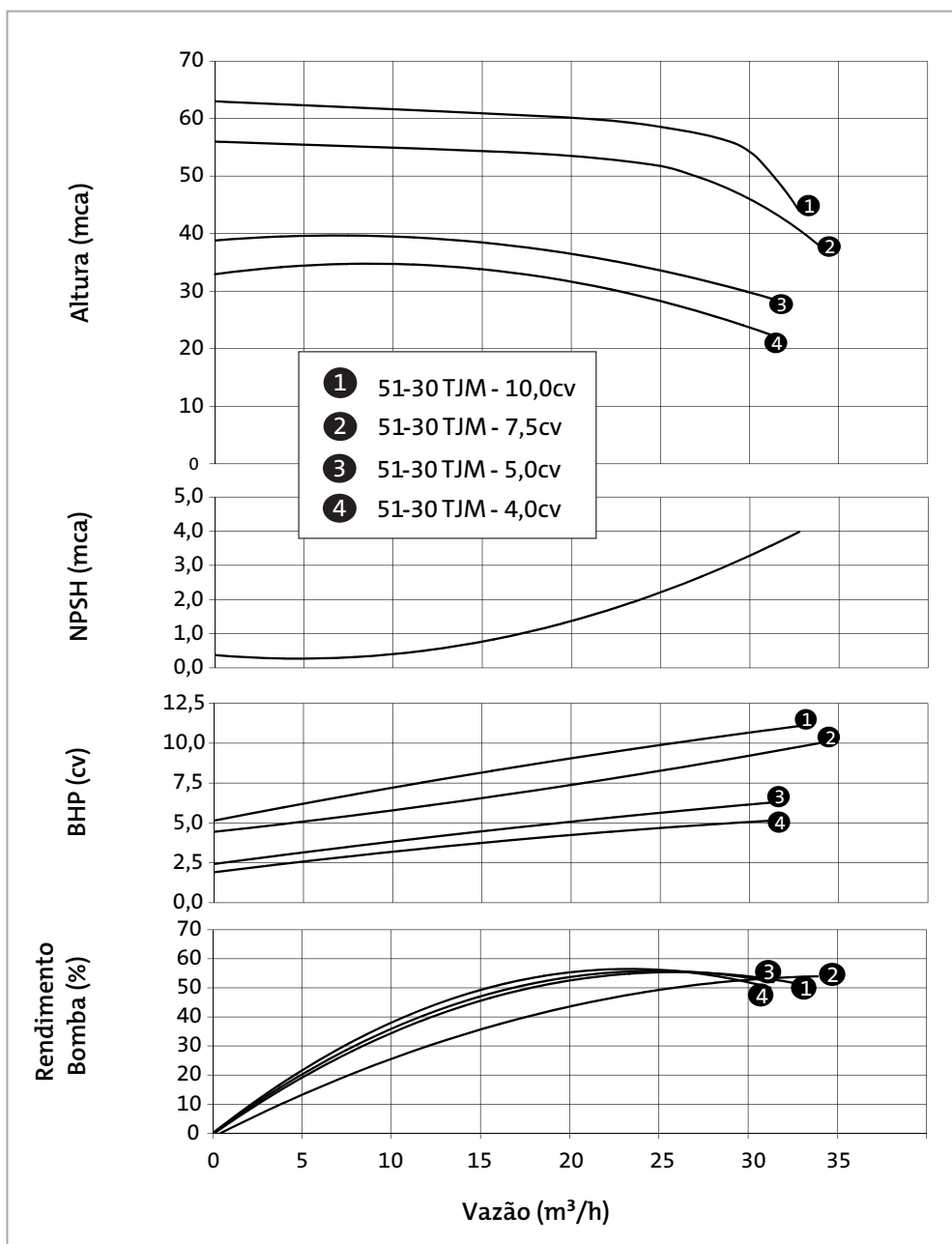
Modelo	A	B	C	D	E	F	G	H	I	Peso (Kg)
51-30 M FLG 4cv	342,4		300				140	125		48,8
51-30 T FLG 4,0cv			293							32,4
51-30 M FLG 5cv	352,4	281,5	325	187,2	98,5	112	160	140	87,6	42
51-30 T FLG 5,0cv			304							68
51-30 M FLG 7½cv	371,4		365				216			50,4
51-30 T FLG 7,5cv			325							79,4
51-30 M FLG 10cv	459,4	301,5	403							79,4
51-30 T FLG 10,0cv			365							75



Modelo	A	B	C	D	E	F	G	H	I	Peso (Kg)
51-30 M 4cv	287		300				140	125		46
51-30 T 4,0cv			293							29,6
51-30 M 5cv	297	263,5	325	168,5	98,5	112	160	140	68,9	54,4
51-30 T 5,0cv			304							39,2
51-30 M 7½cv	316		365				216			65,2
51-30 T 7,5cv			325							47,6
51-30 M 10cv	404	283,5	403							76,6
51-30 T 10,0cv			365							72,2

Curvas de Performance

2 Polos - 3.500 rpm - 60 Hz



Série CAM 2 Polos

Tabela de Seleção

MODELO			Pot. (cv)	Ø Tubulação		Diâmetro rotor (mm)	AMT máx. (mca)	Altura Manométrica Total em metros de coluna de água (mca) - Não estão incluídas as perdas por atrito																		
Monofásico 220/440V	Trifásico 220/380V 440/760V	Sucção (bsp)		Elevação (bsp)	22			24	26	28	30	32	34	36	38	40	42	44	46	48	50	52	54	56	58	60
51-30 MJM	51-30 TJM	4	2" (FLG)	1½" (FLG)	140,0	33	31,3	29,7	27,9	25,8	23,0	18,5														
		5			148,0	39				31,4	29,7	27,7	25,2	21,7	13,9											
		7½			168,0	56										33,9	33,1	32,2	31,2	30,0	28,7	27,0	24,5	17,6		
		10			180,0	63													32,8	32,4	31,9	31,4	30,8	30,1	28,9	26,1

IMPORTANTE: Não utilizar as bombas em alturas inferiores àquelas limitadas pela linha demarcativa, sob o risco de sobrecarga no motor elétrico, ocasionando a perda da GARANTIA.