

Série CAM

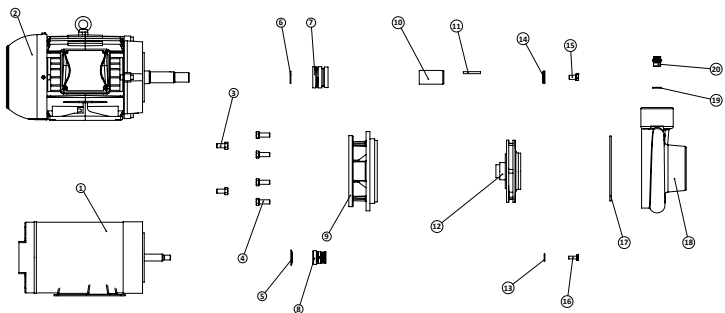
Padrão 31-20

Centrífuga de Aplicação Múltipla



Padrão - 31-20		
Ø	Sucção	Elevação
		2½"
MODELOS	Monofásico	Trifásico
31-20	1 cv	1,0 cv
	1½ cv	1,5 cv
	2 cv	2,0 cv
	3 cv	3,0 cv
	4 cv	4,0 cv

Componentes



Componentes - Descrição	
01/02	Motor elétrico
03/04	Parafuso sextavado
05	Defletor
06	O'ring
07/08	Selo mecânico
09	Intermediária
10	Bucha do eixo
11	Chaveta
12	Rotor
13/14	Arruela lisa
15/16	Parafuso sextavado
17	O'ring
18	Carcaça
19	Arruela plug de escorva
20	Plug de escorva

Materiais Empregados

- Carcaça e Intermediária em liga especial de alumínio-silício, de alta resistência à pressão e oxidação.
- Rotor tipo fechado, construído em liga especial de alumínio-silício rosca-do, diretamente na ponta do eixo do motor (1,0 a 3,0 cv) e fixado por meio de chaveta, arruela e parafuso de fixação (motor de 4,0 cv).
- Vedação do eixo por selo mecânico - Ø 5/8", tipo "16" (motores de 1,0 a 3,0 cv); Ø 1¼", tipo "21" (motor 4,0 cv), conjunto de precisão, construído com borracha nitrílica, mola de aço inox e faces de vedação em grafite e cerâmica. Temperatura de trabalho do líquido até 80°C.

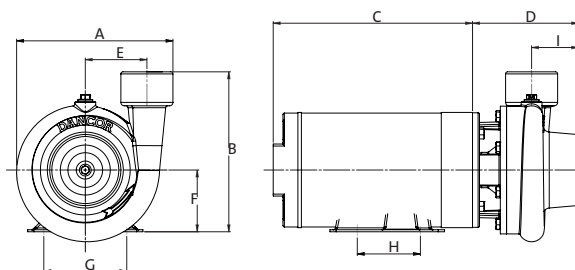
Motor Elétrico

- » Rotação: 2 polos - 3.500 rpm - 60 Hz
- » Monofásico: 110-127/220-254V (até 3cv) - 220/440V (a partir de 4cv)
- » Trifásico 220/380V (até 3cv) - 220/380/440/760V (a partir de 4cv)
- » Grau de proteção: IP 21 (até 3 cv) - IP55-TFVE (de 4 cv)
- » Isolamento: Classe B para IP21 e Classe F para IP55

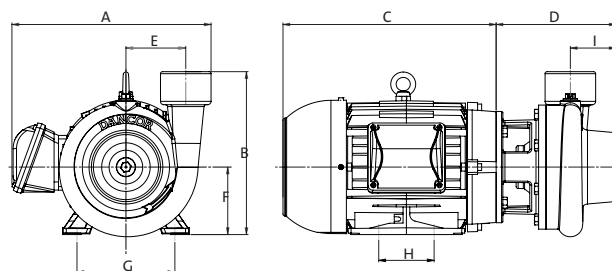
Opcionais

- Carcaça e Intermediária: Ferro fundido. Outros materiais sob consulta.
- Selo mecânico: Em Viton. Nos casos em que haja a presença de abrasivos recomenda-se o uso do selo mecânico em carbeto de silício.
- Motor elétrico:
 - » 50 Hz
 - » Outras tensões
 - » IP 56
 - » Isolamento classe F ou H
 - » Eixo em aço inox
 - » Outros opcionais sob consulta
- Bombas mancalizadas

Dimensionais (mm)



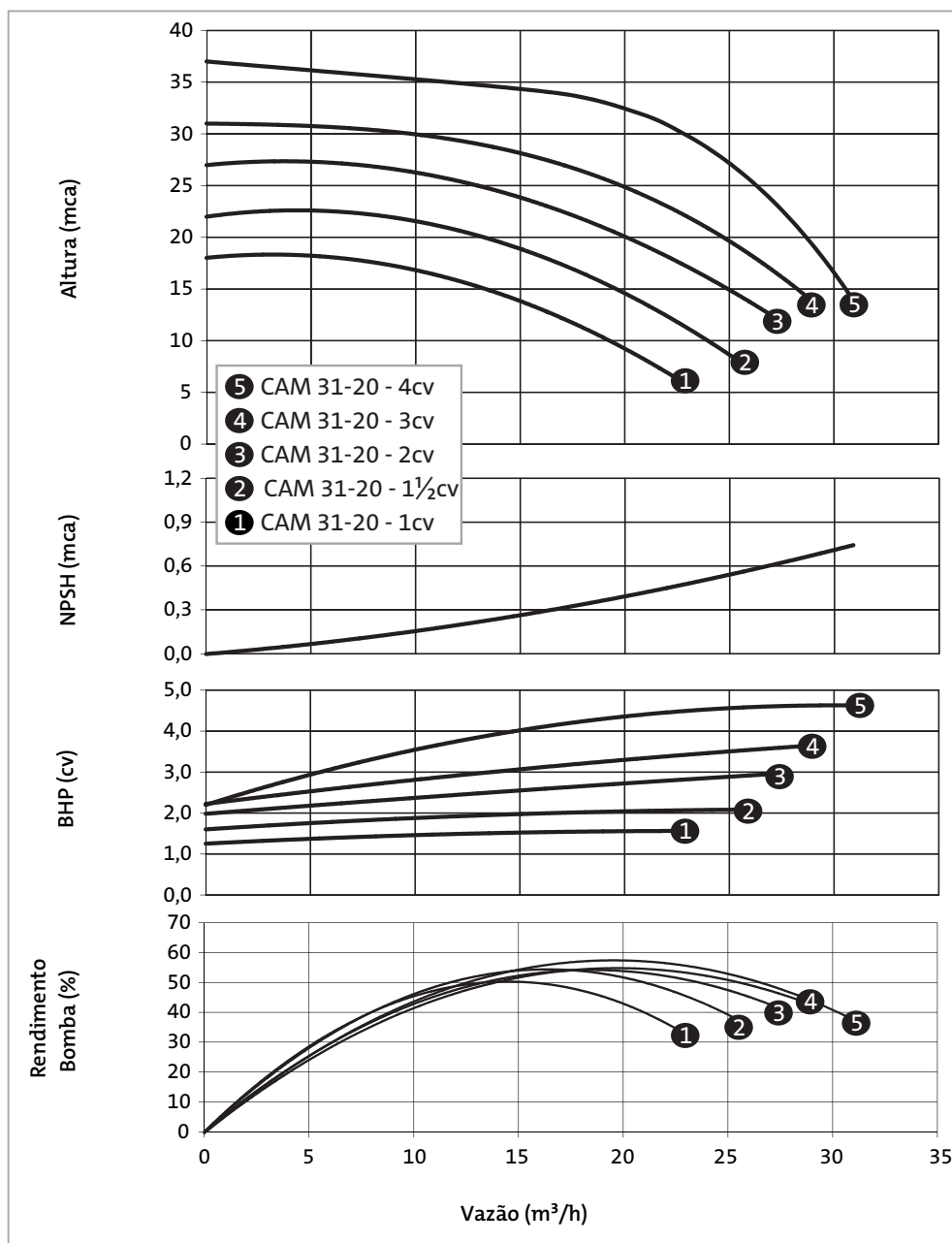
Modelo	A	B	C	D	E	F	G	H	I	Peso (Kg)
31-20 - 1,0cv	225,17	230,40	210,0	67,75	88,73	88,90	123,80	76,20	67,75	18,5
31-20 - 1,5cv			240,0							19,5
31-20 - 2,0cv			270,0							23
31-20 - 3,0cv			300,0							25,5



Modelo	A	B	C	D	E	F	G	H	I	Peso (Kg)
31-20 - 4,0cv	295,26	241,50	316,10	177,80	88,73	100,0	140,0	125,0	67,75	19

Curvas de Performance

2 Polos - 3.500 rpm - 60 Hz



Série CAM 2 Polos

Tabela de Seleção

MODELO		Pot. (cv)	Ø Tubulação		Diâmetro rotor (mm)	AMT máx. (mca)	Altura Manométrica Total em metros de coluna de água (mca) Não estão incluídas as perdas por atrito														
Monofásico 110/127V 220/254V	Trifásico 220/380V		Sucção (bsp)	Elevação (bsp)			6	8	10	12	14	16	18	20	22	24	26	28	30	32	34
		VAZÃO m³/h																			
31-20	31-20	1½	2½"	1½"	123,0	22		25,5	24,0	22,4	20,6	18,6	16,2	13,2							
		2			130,0	27				27,3	25,8	24,1	22,2	20,1	17,7	14,7	10,5				
		3			137,0	31					28,9	27,6	26,2	24,7	23,0	21,0	18,5	15,3	9,7		
31-20 MJM	31-20 TJM	4			146,0	37					30,9	30,2	29,5	28,7	27,8	26,8	25,7	24,4	22,8	20,7	16,6

Monofásico bivolt até 3cv - 110-127V/220-254V, Monofásico A partir de 4cv 220/440V - Trifásicos até 3cv 220/380V, Trifásicos A partir de 4cv: 220/380/440/760V

IMPORTANTE: Não utilizar as bombas em alturas inferiores àquelas limitadas pela linha demarcativa, sob o risco de sobrecarga no motor elétrico, ocasionando a perda da GARANTIA.