

Série CAM

Padrão 27-50 JM

Centrífuga de Aplicação Múltipla



Série CAM Padrão - 27-50		
Ø	Sucção	Elevação
	3"	2"
MODELOS	Monofásico	Trifásico
27-50	2 cv	2,0 cv
	3 cv	3,0 cv
27-50 JM	4 cv	4,0 cv
	5 cv	5,0 cv
	7½ cv	7,5 cv

Materiais Empregados

- Carcaça e Intermediária - em ferro fundido.
- Rotor - em ferro fundido.
- Vedação do eixo - por selo mecânico - Ø 5/8", tipo "16"- (motores de 2 e 3cv); Ø 1¼", tipo "21"- (motores de 4 e 7½cv), conjunto de precisão, construído com borracha nitrílica, mola de aço inox e faces de vedação em grafite e cerâmica. Temperatura de trabalho do líquido até 80°C.

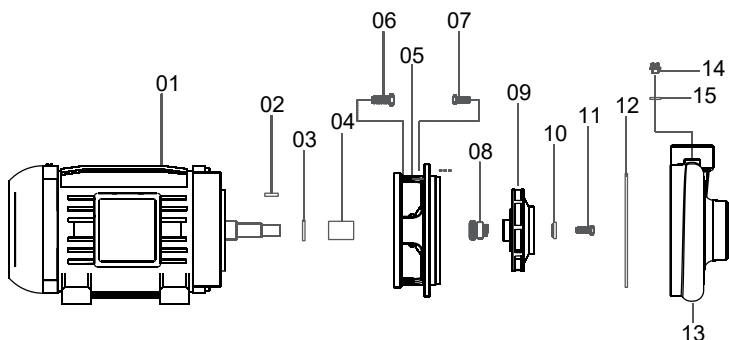
Motor Elétrico

- Características:
 - » Rotação: 2 polos - 3.500 rpm - 60 Hz
 - » Monofásico: 110-127/220-254V (Até 3cv) - 220/440V (A partir de 4cv)
 - » Trifásico: 220/380V (Até 3cv) e 220/380/440/760V (A partir de 4cv)
 - » Grau de Proteção: IP 21 (Até 3cv) IP 55- TFVE (de 4 a 7½cv)
 - » Isolamento: Classe "B" (motores IP 21) e "F" (motores IP 55)

Opcionais

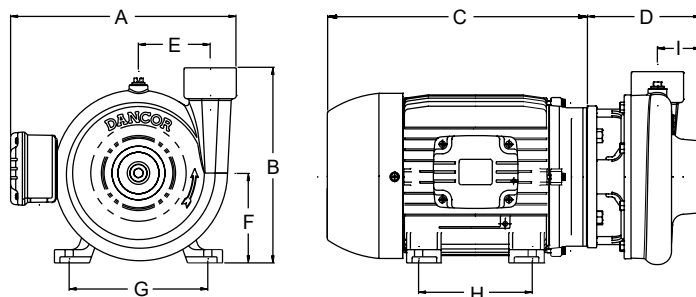
- Selo mecânico: Em Viton. Nos casos em que haja a presença de abrasivos recomenda-se o uso do selo de carbeto de silício.
- Carcaça, rotor e intermediária em alumínio.
- Motor elétrico:
 - » 50Hz
 - » Outras tensões
 - » Isolamento classe F ou H
 - » Eixo em aço inox
 - » Outros opcionais sob consulta
- Bombas mancalizadas.

Componentes



Componentes - Descrição	
01	Motor elétrico
02	Chaveta
03	Defletor / O`ring
04	Buxa do eixo
05	Intermediária
06/07	Parafuso sextavado
08	Selo mecânico
09	Rotor
10	Arruela de fixação do rotor
11	Parafuso sextavado
12	O`ring
13	Carcaça
14/15	Plug de escorva com arruela

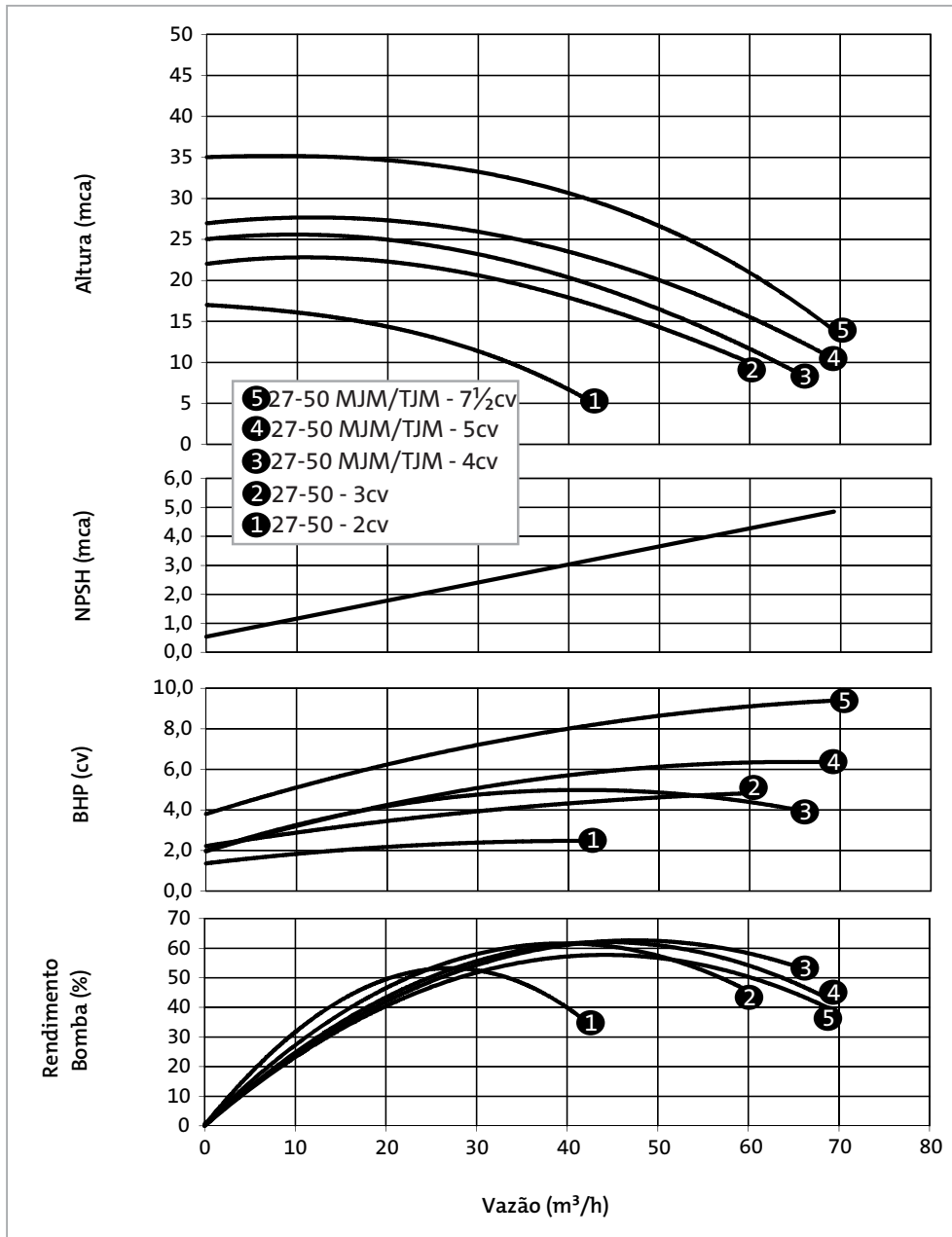
Dimensionais (mm)



MODELO	cv	Tubulação		A	B	C	D	E	F	G	H	I	PESO (Kg)					
		Suc (bsp)	Elev (bsp)															
27-50M	2	3"	2"	292,5	306	299	160	115	88,9	123,8	76,2	70	41,8					
	3					305							42,7					
27-50T	2,0					259							39,6					
	3,0					279							40,7					
27-50MJM	4			312	300	186	115	112	140	125	90	140	125	70	68,4			
	5			322	325										160	140	70,1	
	7,5			341	365										132	216	140	79,2
27-50TJM	4,0			312	293	186	115	112	140	125	90	140	125	70	51,4			
	5,0			322	304										100	160	140	55,9
	7,5			341	325										112	216	140	66,3

Curvas de Performance

2 Polos - 3.500 rpm - 60 Hz



Série CAM 2 Polos

Tabela de Seleção

Modelo		Pot. (cv)	Tubulação		Diâmetro rotor (mm)	AMT max. (mca)	Altura Manométrica Total em metros de Coluna de Água (mca) Não estão incluídas as perdas por atrito													
Monofásico	Trifásico		Suc. (bsp)	Elev. (bsp)			6	8	10	12	14	16	18	20	22	24	26	28	30	32
							Vazão (m³/h)													
27-50	27-50	2	3"	2"	108,0	17	41,1	37,6	33,6	28,5	21,7									
		3			118,0	22			59,6	55,4	50,3	44,9	39,4	32,1						
27-50 MJM	27-50 TJM	4			125,0	25			63,2	59,1	55,2	51,0	45,6	41,8	35,4	27,9				
		5			130,0	27			67,0	63,2	59,1	54,3	50,0	44,8	38,2	28,0				
		7½			140,0	35				68,5	66,7	64,5	61,8	58,7	54,3	51,0	46,9	41,8	34,6	26,5

Monofásico bivolt até 3cv - 110-127V/220-254V, Monofásico A partir de 4cv 220/440V - Trifásicos até 3cv 220/380V, Trifásicos A partir de 4cv: 220/380/440/760V

IMPORTANTE: Não utilizar as bombas em alturas inferiores àquelas limitadas pela linha demarcativa, sob o risco de sobrecarga no motor elétrico, ocasionando a perda da GARANTIA.