

Série

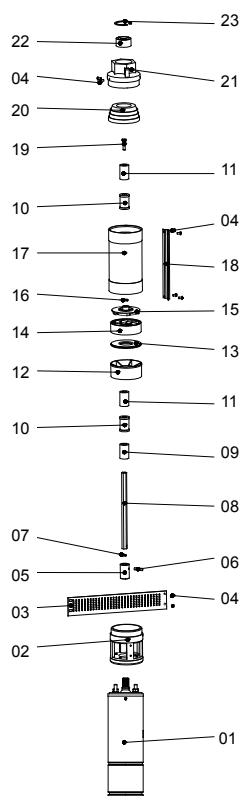
2-SL-08/11/15/18

Bomba Submersa para Poços Profundos de 3"



Série 2-SL	
MODELO	Potência (cv)
Monofásico	
2-SL-08	1/3
2-SL-11	1/2
2-SL-15	3/4
2-SL-18	1

Componentes



Componentes - Descrição	
01	Motor elétrico submerso
02	Intermediária
03	Filtro
04	Parafuso
05	Acoplamento
06	Pino de fixação
07	Calço
08	Eixo
09	Mancal
10	Guia da bucha
11	Rolamento da bucha
12	Suporte intermediário
13	Tampa do difusor
14	Impulsor
15	Difusor
16	Junta de vedação
17	Carcaça
18	Proteção do cabo
19	Parafuso do eixo
20	Válvula
21	Bocal
22	Válvula direcional
23	Anel de retenção

Aplicações

- » Indicada para sistemas de abastecimento de água proveniente de poços tubulares com diâmetro de 3" (76,2mm)
- » Sistemas de irrigação para agricultura, paisagismo e jardins
- » Aplicações prediais e industriais
- » Abastecimento de sistemas de combate a incêndio
- » Rebaixamento de lençóis freáticos

Líquidos a serem bombeados

- Água limpa, livre de sólidos em suspensão e substâncias não compatíveis com a bomba e seus componentes, com concentração de abrasivos abaixo de 50g/m³.

Condições de operação

- » Temperatura máxima 35°C
- » Faixa de pH 6,0 a 9,0

Características

- » Bocal e intermediária em latão
- » Carcaça e eixo em aço inox
- » Impulsores e difusores em termoplástico de engenharia

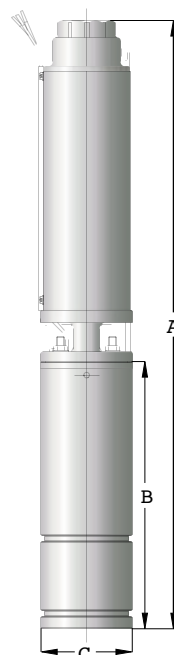
Motor

- » Em aço inox
- » Refrigerados a óleo atóxico
- » Tensão única: Monofásico 110V ou 220V
- » Grau de proteção: IP 68

Caixa de Controle

- » Responsável pela partida dos motores
- » Em termoplástico
- » Grau de proteção: IP44
- » Capacitor permanente
- » Relé de sobrecarga e interruptor

Dimensionais (mm)



Modelo	Pot. (cv)	Dimensional (mm)		
		A	B	C
2-SL-08	1/3	760	372	76
2-SL-11	1/2	900	412	76
2-SL-15	3/4	1030	430	76
2-SL-18	1	1130	450	76

Curvas de Performance

2 Polos - 3.500rpm - 60 Hz

Série 2-SL 3"

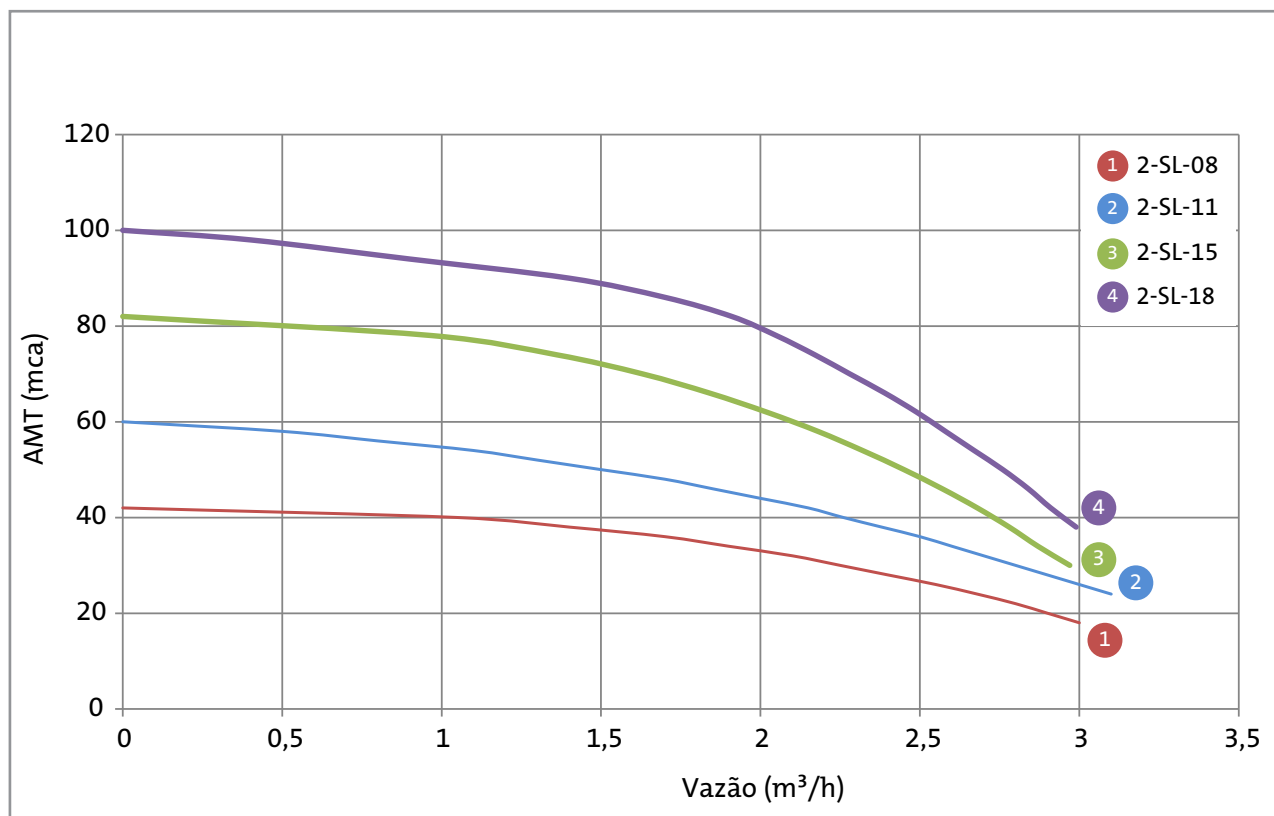


Tabela de Seleção

Modelo	Estágios	Pot. (cv)	Bocal de Descarga BSP	AMT	Altura Manométrica total (mca)																			
					18	22	26	30	34	38	42	46	50	54	58	62	66	70	74	78	82	86	90	94
127 ou 220V					Vazão m³/h																			
2-SL-08	8	1/3	1"	42	3,0	2,8	2,5	2,2	1,9	1,4														
2-SL-11	11	1/2		60			3,0	2,8	2,6	2,3	2,1	1,8	1,5	1,1	0,5									
2-SL-15	15	3/4		84				3,0	2,9	2,8	2,7	2,6	2,4	2,3	2,2	2,0	1,8	1,6	1,4	1,0				
2-SL-18	18	1		100						3,0	2,9	2,8	2,8	2,7	2,6	2,5	2,4	2,3	2,2	2,1	1,9	1,7	1,4	0,9

IMPORTANTE: Não utilizar as bombas em alturas inferiores àquelas limitadas pela linha demarcativa, sob o risco de sobrecarga no motor elétrico, ocasionando a perda da GARANTIA